



# **Asociación Dirigentes de Empresa**

## **SISTEMA MONITOR DE PRECIOS**

**MEDICION DE LA VARIACION DE LOS PRECIOS OFRECIDOS EN EL MERCADO  
EN PROMEDIO SIN PONDERAR - POR PERIODOS QUINCENALES**

**PERIODO 01 al 15 de julio de 2010**

**BUENOS AIRES - MAR DEL PLATA - ROSARIO**

**SISTEMA MONITOR DE PRECIOS**  
**VARIACION DE LOS PRECIOS PROMEDIO OFRECIDOS EN EL MERCADO**  
**PERIODO 01 al 15 de julio de 2010**

<b>BUENOS AIRES</b>	
<b>CONTRA PERIODO ANTERIOR</b>	<b>ACUMULADO DURANTE 2010</b>
<b>1,2%</b>	<b>12,8%</b>
<b>ACUMULADO EN 6 MESES</b>	<b>ACUMULADO EN 12 MESES</b>
<b>11,0%</b>	<b>25,0%</b>

<b>Aumentos en :</b>		<b>Disminuciones en:</b>	
PESCADERIA	15,5%	VERDULERIA	-6,2%
LACTEOS	3,7%	MASCOTAS	-5,6%
ALMACEN	2,4%	PERFUMERIA	-0,3%
FIAMBRERIA	2,2%	CARNICERIA	-0,1%
PANADERIA	1,6%		
BEBIDAS	0,3%		
LIMPIEZA	0,2%		

Ciudad de Buenos Aires – Adrogue –Barrio Uno – Bella Vista – Berazategui - Canning – Castelar – City Bell - Ciudad Evita – El Palomar – Escobar – Ezeiza – Gral. San Martín – Haedo – Hurlingham – Ituzaingo – La Plata – Lanús – Lomas de Zamora – Malvinas Argentinas – Monte Grande – Moron – Muñiz – Pilar – Ramos Mejia – San Fernando – San Isidro – San Miguel – Sarmiento – Temperley – Tigre – Vicente López – Villa Tesei – William Morris .

<b>MAR DEL PLATA</b>	
<b>CONTRA PERIODO ANTERIOR</b>	<b>ACUMULADO DURANTE 2010</b>
<b>1,4%</b>	<b>12,8%</b>
<b>ACUMULADO EN 6 MESES</b>	<b>ACUMULADO EN 12 MESES</b>
<b>7,1%</b>	<b>29,9%</b>

<b>Aumentos en :</b>		<b>Disminuciones en:</b>	
PERFUMERIA	4,0%	VERDULERIA	-4,0%
LIMPIEZA	3,5%		
FIAMBRERIA	2,9%		
LACTEOS	2,9%		
BEBIDAS	1,9%		
CARNICERIA	1,7%		
PANADERIA	1,4%		
ALMACEN	0,8%		

Ciudad de Mar del Plata - Primer cordón suburbano - Sierra de los Padres.

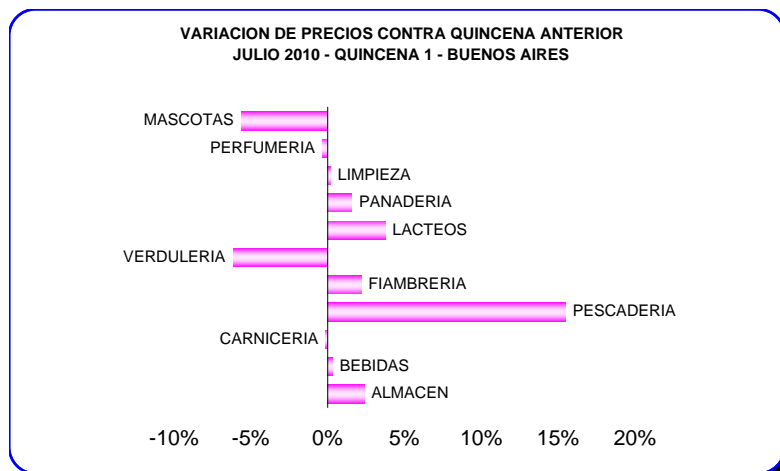
<b>ROSARIO</b>	
<b>CONTRA PERIODO ANTERIOR</b>	<b>ACUMULADO DURANTE 2010</b>
<b>-0,2%</b>	<b>10,6%</b>
<b>ACUMULADO EN 6 MESES</b>	<b>ACUMULADO EN 12 MESES</b>
<b>6,7%</b>	<b>25,1%</b>

<b>Aumentos en :</b>		<b>Disminuciones en:</b>	
PESCADERIA	4,6%	LIMPIEZA	-7,2%
BEBIDAS	3,0%	MASCOTAS	-5,3%
ALMACEN	2,5%	VERDULERIA	-2,8%
LACTEOS	2,2%	CARNICERIA	-0,5%
FIAMBRERIA	1,1%		
PANADERIA	0,1%		

Ciudad de Rosario - Funes - Roldán - Villa Gobernador Gálvez - Pueblo Esther - Granadero Baigorria - Capitán Bermúdez - San Lorenzo - Fray Luis Beltrán - General Lagos - Alvear

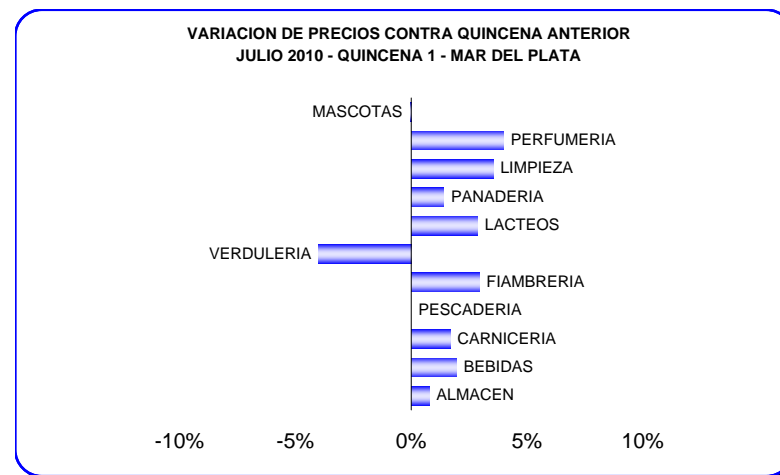
## PERIODO 01 al 15 de julio de 2010

### VARIACION DE PRECIOS CONTRA LA QUINCENA ANTERIOR - DETALLE POR CATEGORIA DE PRODUCTOS

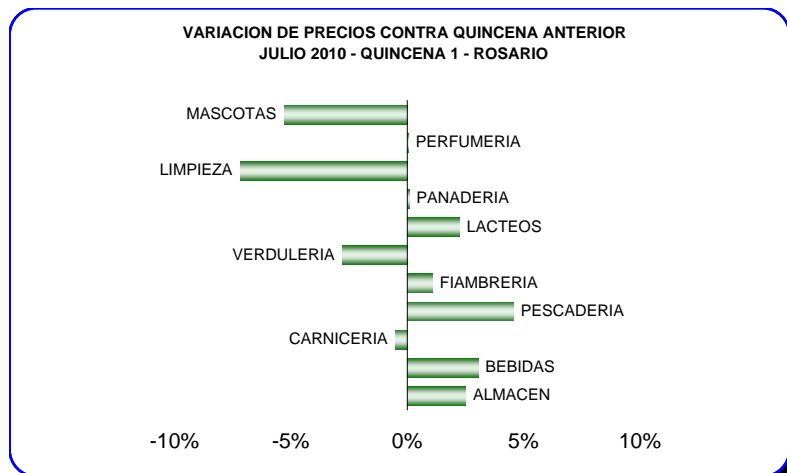


CATEGORIA / PRODUCTO	PLAZA BUENOS AIRES	
	VARIACION PROMEDIO ( contra el período anterior)	
	INDICE	%
ALMACEN	1,0	2,36%
BEBIDAS	1,0	0,30%
CARNICERIA	1,0	-0,11%
PESCADERIA	1,2	15,46%
FIAMBRERIA	1,0	2,16%
VERDULERIA	0,9	-6,15%
LACTEOS	1,0	3,73%
PANADERIA	1,0	1,56%
LIMPIEZA	1,0	0,16%
PERFUMERIA	1,0	-0,34%
MASCOTAS	0,9	-5,62%

CATEGORIA / PRODUCTO	PLAZA MAR DEL PLATA	
	VARIACION PROMEDIO ( contra el período anterior)	
	INDICE	%
ALMACEN	1,0	0,77%
BEBIDAS	1,0	1,95%
CARNICERIA	1,0	1,67%
PESCADERIA	1,0	0,00%
FIAMBRERIA	1,0	2,93%
VERDULERIA	1,0	-3,99%
LACTEOS	1,0	2,86%
PANADERIA	1,0	1,40%
LIMPIEZA	1,0	3,53%
PERFUMERIA	1,0	3,98%
MASCOTAS	1,0	-0,05%



**PERIODO 01 al 15 de julio de 2010**  
**VARIACION CONTRA PERIODO ANTERIOR - DETALLE POR CATEGORIA DE PRODUCTOS (cont.)**

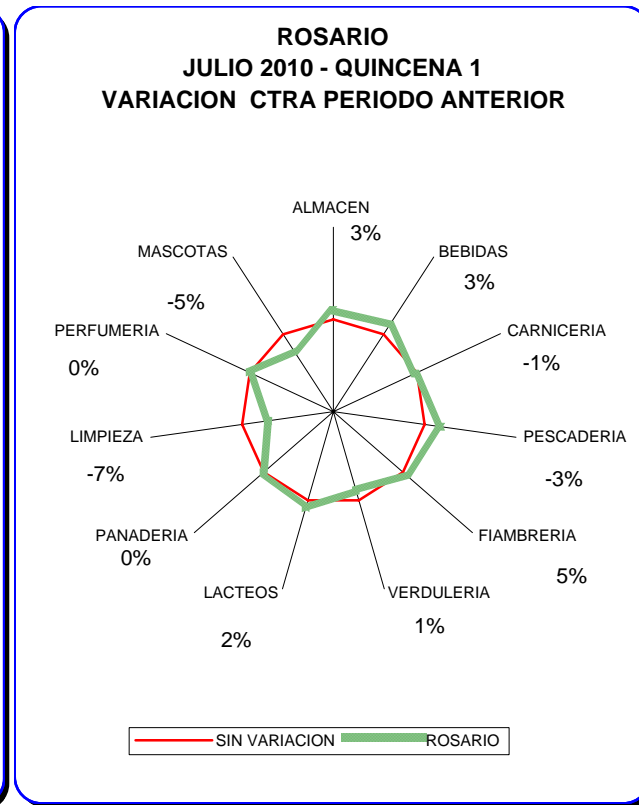
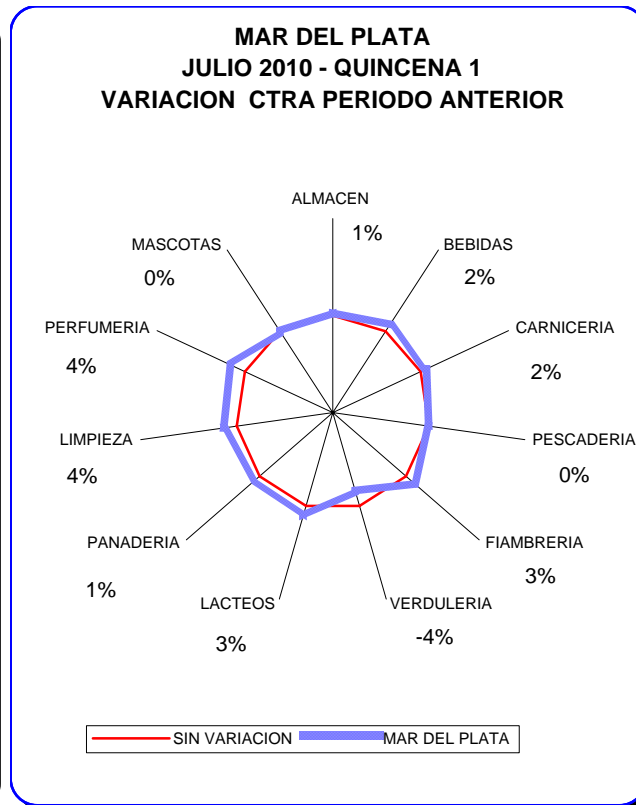
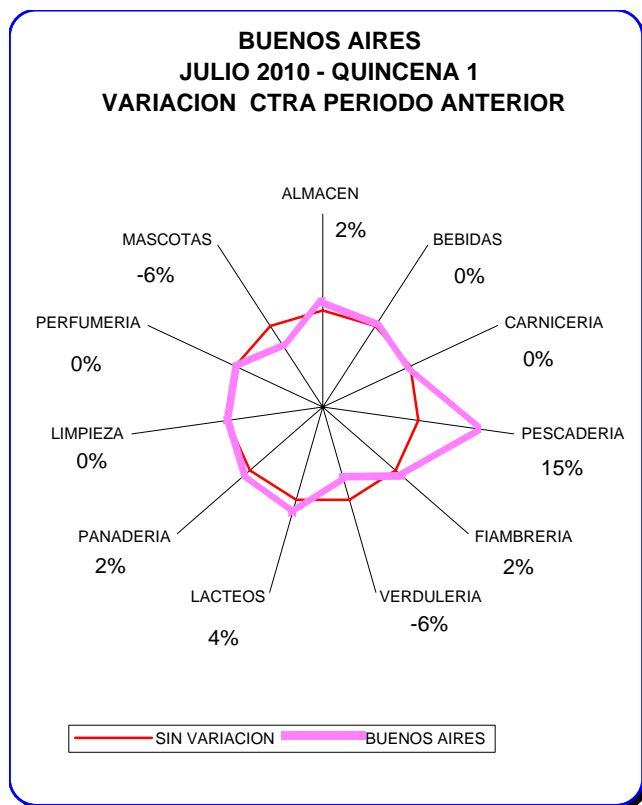


CATEGORIA / PRODUCTO	PLAZA ROSARIO	
	VARIACION PROMEDIO	
	( contra el período anterior)	
	INDICE	%
ALMACEN	1,0	2,50%
BEBIDAS	1,0	3,03%
CARNICERIA	1,0	-0,52%
PESCADERIA	1,0	4,56%
FIAMBRERIA	1,0	1,08%
VERDULERIA	1,0	-2,79%
LACTEOS	1,0	2,24%
PANADERIA	1,0	0,08%
LIMPIEZA	0,9	-7,18%
PERFUMERIA	1,0	0,05%
MASCOTAS	0,9	-5,30%

Fuente: góndola digital de los supermercados Disco, Coto y Jumbo de la Ciudad Autónoma de Buenos Aires; supermercado Disco de la Ciudad de Mar del Plata, Provincia de Buenos Aires y supermercados Coto, La Gallega y Dar de la ciudad de Rosario, Provincia de Santa Fe

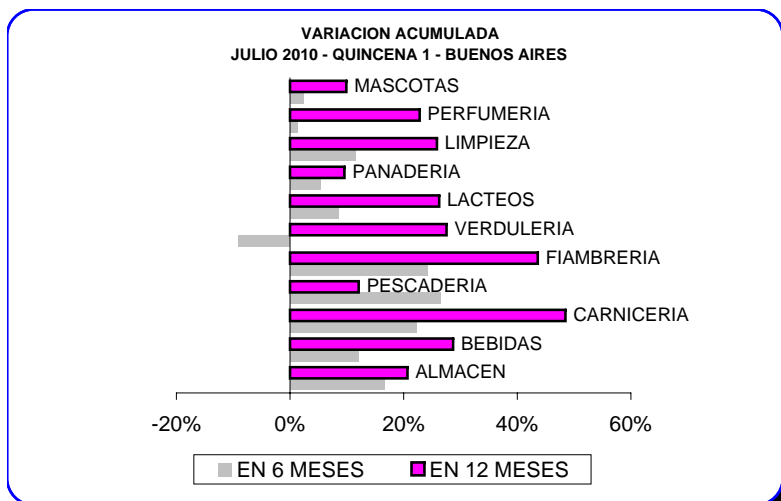
## SISTEMA MONITOR DE PRECIOS PERIODO 01 al 15 de julio de 2010

VARIACION CONTRA QUINCENA ANTERIOR		
BUENOS AIRES	MAR DEL PLATA	ROSARIO
1,23%	1,37%	-0,20%



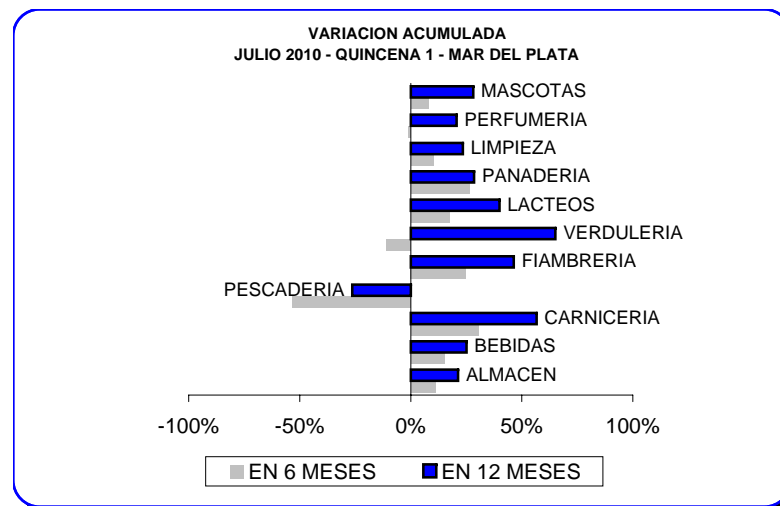
## PERIODO 01 al 15 de julio de 2010

### VARIACION DE PRECIOS ENTRE AÑOS 2008 / 2009 Y 2009 / 2010 - DETALLE POR CATEGORIA DE PRODUCTOS



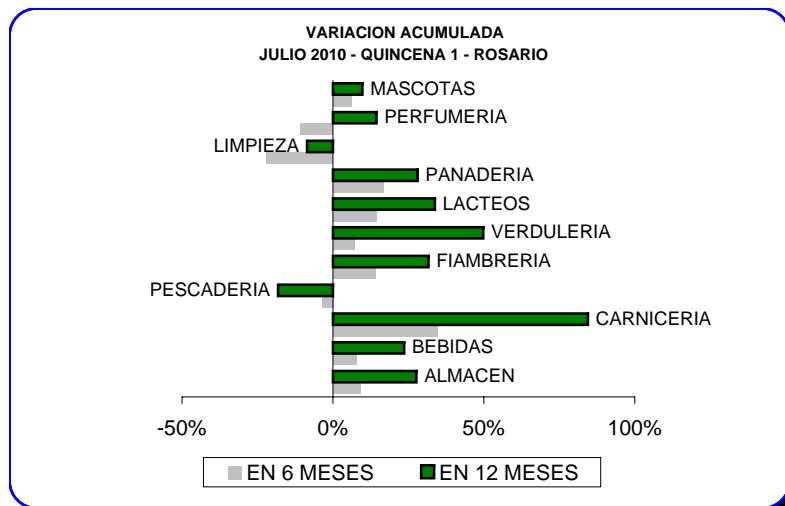
CATEGORIA / PRODUCTO	PLAZA BUENOS AIRES	
	VARIACION ACUMULADA	
	EN 6 MESES	EN 12 MESES
	%	%
ALMACEN	17%	21%
BEBIDAS	12%	29%
CARNICERIA	22%	48%
PESCADERIA	26%	12%
FIAMBRERIA	24%	44%
VERDULERIA	-9%	28%
LACTEOS	9%	26%
PANADERIA	5%	10%
LIMPIEZA	11%	26%
PERFUMERIA	1%	23%
MASCOTAS	2%	10%

CATEGORIA / PRODUCTO	PLAZA MAR DEL PLATA	
	VARIACION ACUMULADA	
	EN 6 MESES	EN 12 MESES
	%	%
ALMACEN	11%	21%
BEBIDAS	15%	25%
CARNICERIA	30%	57%
PESCADERIA	-53%	-26%
FIAMBRERIA	25%	46%
VERDULERIA	-11%	65%
LACTEOS	17%	40%
PANADERIA	26%	29%
LIMPIEZA	10%	23%
PERFUMERIA	-1%	21%
MASCOTAS	8%	28%



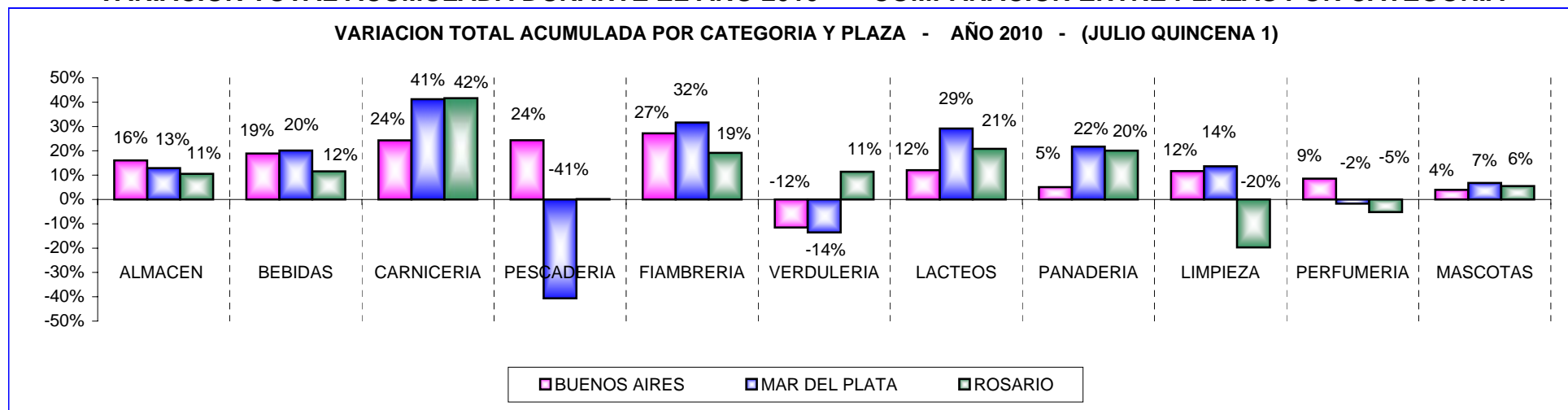
PERIODO 01 al 15 de julio de 2010

VARIACION DE PRECIOS ENTRE AÑOS 2008 / 2009 Y 2009 / 2010 - DETALLE POR CATEGORIA DE PRODUCTOS



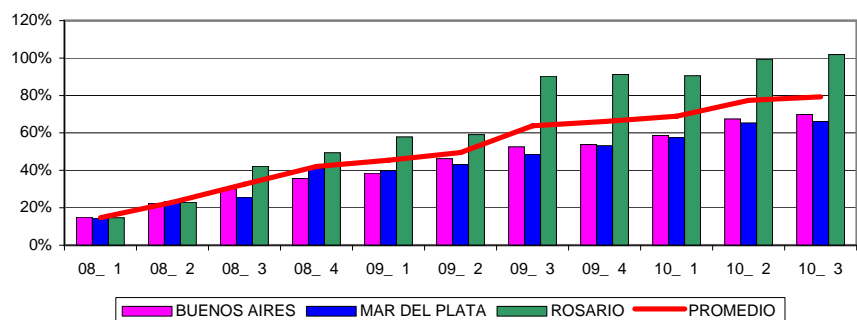
CATEGORIA / PRODUCTO	PLAZA ROSARIO	
	VARIACION ACUMULADA	
	EN 6 MESES	EN 12 MESES
	%	%
ALMACEN	9%	28%
BEBIDAS	8%	24%
CARNICERIA	35%	84%
PESCADERIA	-4%	-18%
FIAMBRERIA	14%	32%
VERDULERIA	7%	50%
LACTEOS	14%	34%
PANADERIA	17%	28%
LIMPIEZA	-22%	-9%
PERFUMERIA	-11%	14%
MASCOTAS	6%	10%

VARIACION TOTAL ACUMULADA DURANTE EL AÑO 2010 - COMPARACION ENTRE PLAZAS POR CATEGORIA

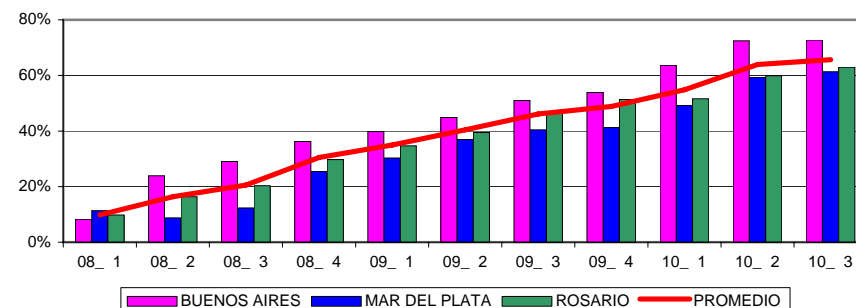


## VARIACION ACUMULADA TRIMESTRAL EVOLUCION POR PLAZA Y CATEGORIA

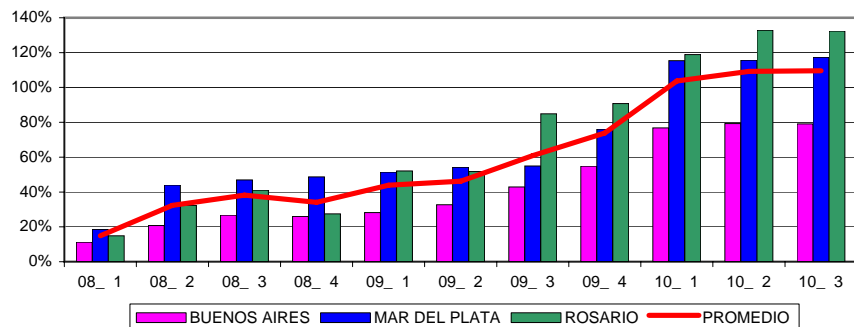
VARIACION ACUMULADA TRIMESTRAL - ALMACEN



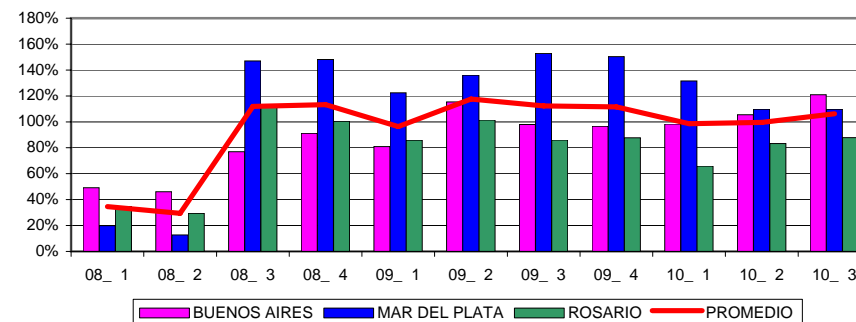
VARIACION ACUMULADA TRIMESTRAL - BEBIDAS



VARIACION ACUMULADA TRIMESTRAL - CARNICERIA

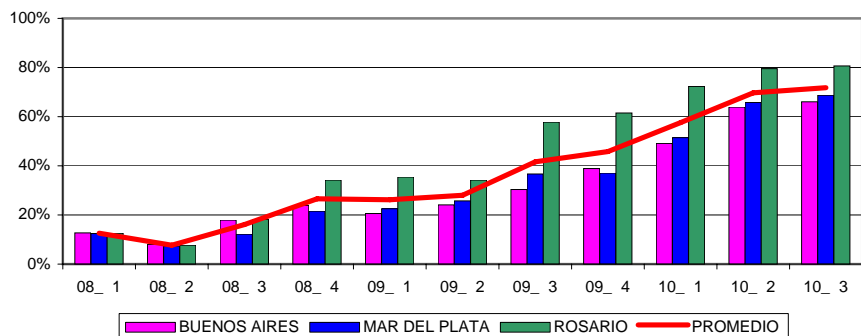


VARIACION ACUMULADA TRIMESTRAL - PESCADERIA

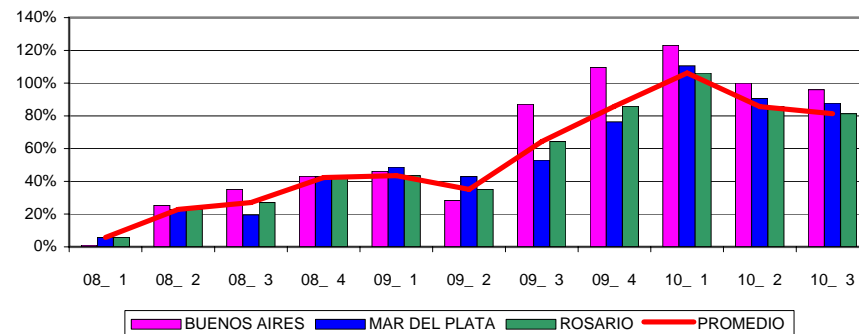


## VARIACION ACUMULADA TRIMESTRAL EVOLUCION POR PLAZA Y CATEGORIA (continuación)

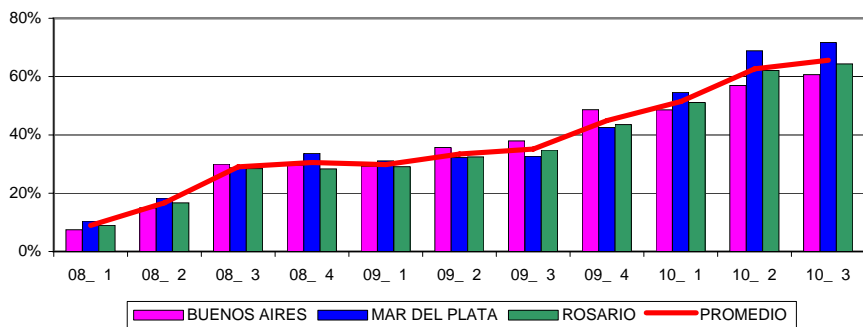
VARIACION ACUMULADA TRIMESTRAL - FIAMBRERIA



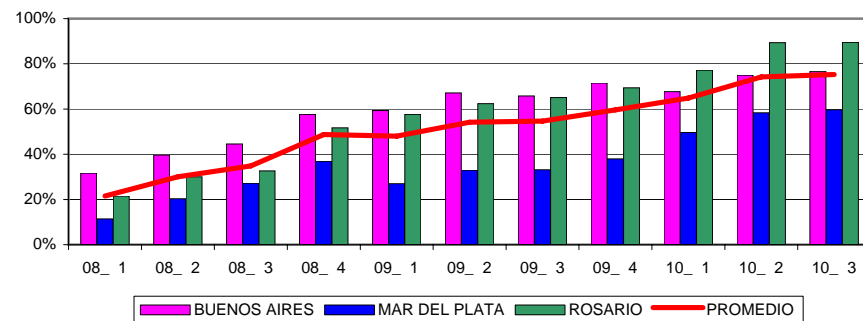
VARIACION ACUMULADA TRIMESTRAL - VERDULERIA



VARIACION ACUMULADA TRIMESTRAL - LACTEOS

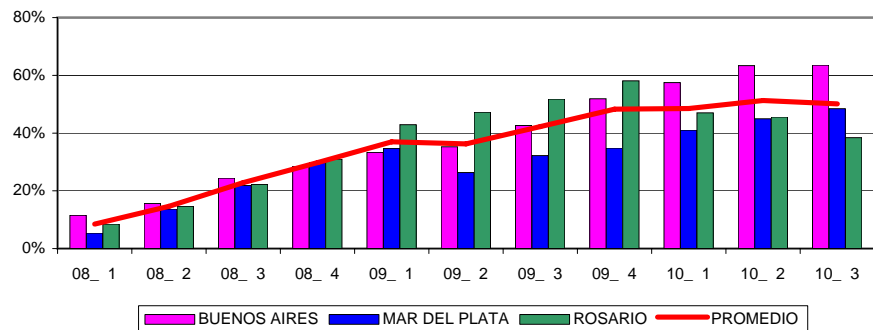


VARIACION ACUMULADA TRIMESTRAL - PANADERIA

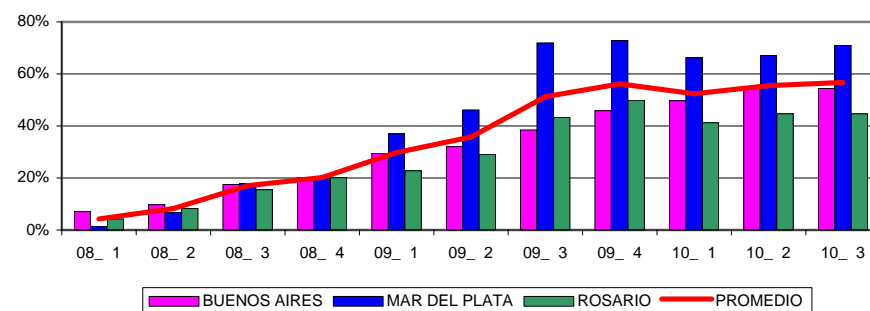


## VARIACION ACUMULADA TRIMESTRAL EVOLUCION POR PLAZA Y CATEGORIA (continuación)

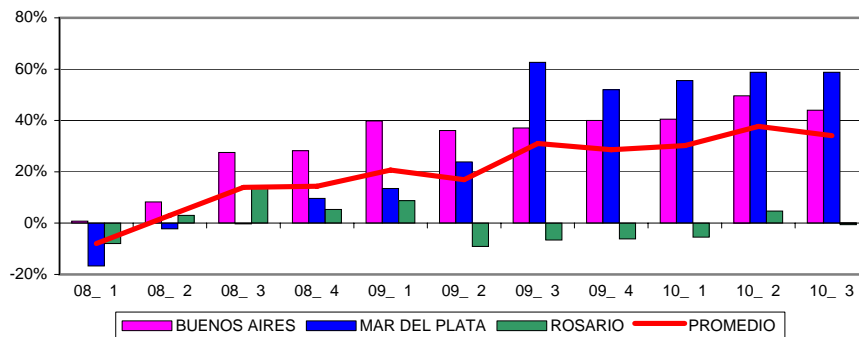
VARIACION ACUMULADA TRIMESTRAL - ART DE LIMPIEZA



VARIACION ACUMULADA TRIMESTRAL - PERFUMERIA

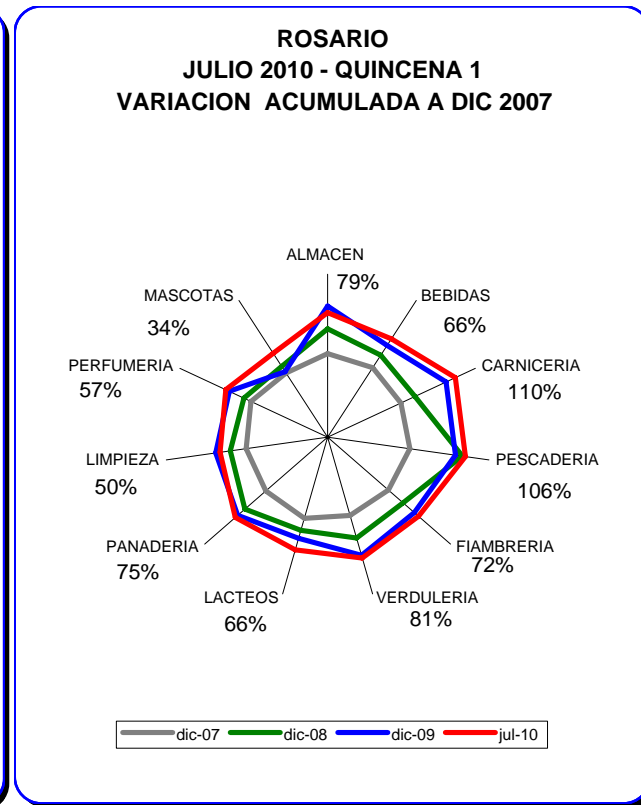
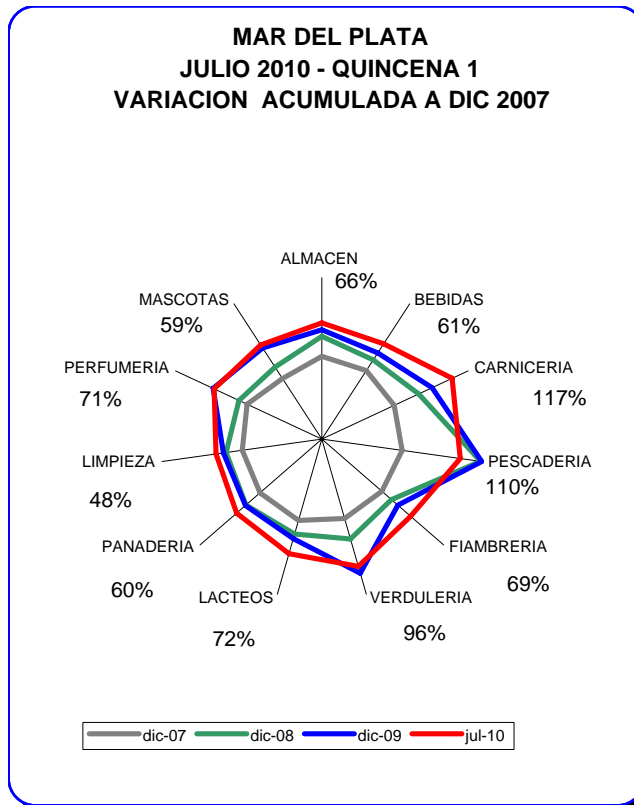
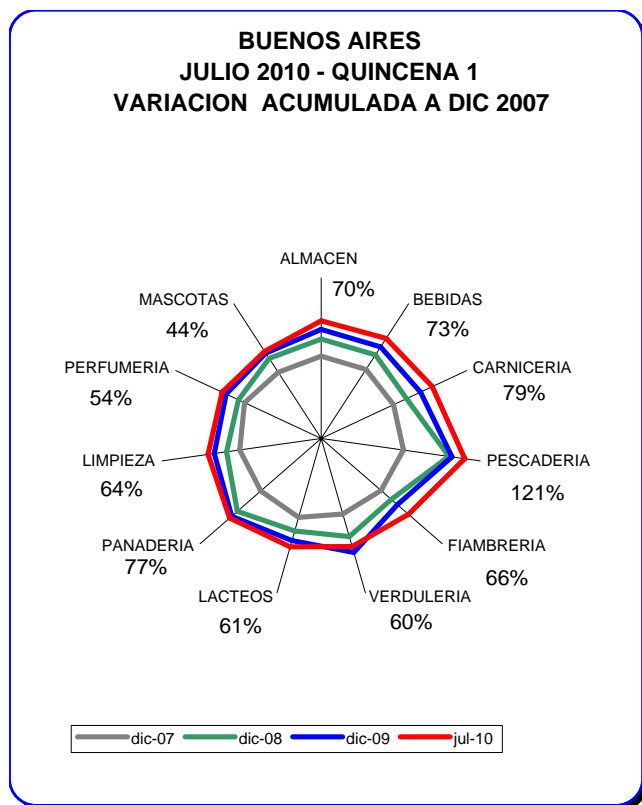


VARIACION ACUMULADA TRIMESTRAL - MASCOTAS



## SISTEMA MONITOR DE PRECIOS PERIODO 01 al 15 de julio de 2010 VARIACION DE PRECIOS ACUMULADA DESDE DICIEMBRE 2007 A ENERO 2010

VARIACION ACUMULADA TOTAL		
BUENOS AIRES	MAR DEL PLATA	ROSARIO
<b>68,59%</b>	<b>73,99%</b>	<b>72,01%</b>



## VARIACION DE LOS PRECIOS PROMEDIO OFRECIDOS EN EL MERCADO DETALLE POR SUB CATEGORIA DE PRODUCTOS

**PERIODO 01 al 15 de julio de 2010**

CATEGORIA / PRODUCTO	PLAZA BUENOS AIRES				PLAZA MAR DEL PLATA				PLAZA ROSARIO			
	VARIACION PROMEDIO				VARIACION PROMEDIO				VARIACION PROMEDIO			
	Periodo anterior		BASE Oct/Nov-07		Periodo anterior		BASE Oct/Nov-07		Periodo anterior		BASE Oct/Nov-07	
	INDICE	%	INDICE	%	INDICE	%	INDICE	%	INDICE	%	INDICE	%
ALMACEN - ACEITES	0,9858	-1,42%	1,3039	30,39%	0,9822	-1,78%	1,2748	27,48%	1,0013	0,13%	1,3045	30,45%
ALMACEN - ARROZ	1,0101	1,01%	1,8024	80,24%	1,0093	0,93%	1,3660	36,60%	1,0049	0,49%	1,6273	62,73%
ALMACEN - AZUCAR	1,0727	7,27%	2,3736	137,36%	1,0000		1,8425	84,25%	1,1769	17,69%	2,9482	194,82%
ALMACEN - EDULCORANTE	1,0299	2,99%	1,8342	83,42%	1,0000		1,9121	91,21%	1,0322	3,22%	1,5466	54,66%
ALMACEN - CACAO	1,0000		2,0325	103,25%	1,0000		2,0680	106,80%	1,0082	0,82%	1,3771	37,71%
ALMACEN - CEREALES	1,0086	0,86%	1,5999	59,99%	1,0000		1,5108	51,08%	1,0280	2,80%	1,2663	26,63%
ALMACEN - CHOCOLATE	1,0788	7,88%	2,0027	100,27%	1,1278	12,78%	2,1571	115,71%	1,0465	4,65%	1,8317	83,17%
ALMACEN - CONDIMENTOS	1,0253	2,53%	2,0039	100,39%	1,0413	4,13%	1,8048	80,48%	1,0290	2,90%	1,7236	72,36%
ALMACEN - CONSERVAS - FRUTAS	1,0025	0,25%	1,5333	53,33%	1,0033	0,33%	1,4776	47,76%	0,9855	-1,45%	1,3391	33,91%
ALMACEN - CONSERVAS - PESCADOS	1,0370	3,70%	2,1747	117,47%	1,0054	0,54%	1,9810	98,10%	0,9861	-1,39%	1,6192	61,92%
ALMACEN - CONSERVAS - TOMATE	1,0488	4,88%	1,4232	42,32%	0,9343	-6,57%	1,3892	38,92%	1,0342	3,42%	1,3020	30,20%
ALMACEN - CONSERVAS - VEGETALES	1,0289	2,89%	1,8659	86,59%	1,0235	2,35%	1,8697	86,97%	1,0084	0,84%	1,5277	52,77%
ALMACEN - MERMELADAS	1,0092	0,92%	1,6991	69,91%	1,0000		1,7548	75,48%	1,0093	0,93%	1,4732	47,32%
ALMACEN - MIEL	0,9870	-1,30%	2,1667	116,67%	0,8518	-14,82%	2,1588	115,88%	1,0277	2,77%	1,7681	76,81%
ALMACEN - HARINAS	1,0223	2,23%	1,6151	61,51%	0,9917	-0,83%	1,7301	73,01%	1,0033	0,33%	1,4665	46,65%
ALMACEN - INFUSIONES	1,0150	1,50%	1,7563	75,63%	1,0104	1,04%	1,8161	81,61%	1,0259	2,59%	1,7938	79,38%
ALMACEN - LECHE EN POLVO	1,0284	2,84%	1,9581	95,81%	1,0414	4,14%	1,7512	75,12%	1,0140	1,40%	1,7801	78,01%
ALMACEN - FIDEOS SECOS	1,0016	0,16%	1,4742	47,42%	1,0554	5,54%	1,5326	53,26%	1,0167	1,67%	1,5871	58,71%
ALMACEN - PASTAS FRESCAS	1,0797	7,97%	1,9908	99,08%	1,0389	3,89%	2,0229	102,29%	1,0496	4,96%	1,5644	56,44%
ALMACEN - TAPAS DE MASA Y PRELISTOS	1,0151	1,51%	2,1629	116,29%	0,9657	-3,43%	1,9929	99,29%	1,0038	0,38%	1,8568	85,68%
ALMACEN - POSTRES	1,0018	0,18%	1,8283	82,83%	1,0012	0,12%	2,0213	102,13%	1,0232	2,32%	1,5202	52,02%
ALMACEN - SOPAS	1,0295	2,95%	1,5012	50,12%	1,0854	8,54%	1,4855	48,55%	1,0351	3,51%	1,2340	23,40%
BEBIDAS CON ALCOHOL - CERVEZAS	0,9214	-7,86%	1,4994	49,94%	1,0000		1,7417	74,17%	0,9762	-2,38%	1,8171	81,71%
BEBIDAS CON ALCOHOL - VINOS común de mesa	1,0000		2,4300	143,00%	1,0000		2,2722	127,22%	1,0031	0,31%	2,2704	127,04%
BEBIDAS CON ALCOHOL - VINOS finos tintos	0,9454	-5,46%	1,9149	91,49%	1,0146	1,46%	1,8859	88,59%	0,9958	-0,42%	1,5486	54,86%

CATEGORIA / PRODUCTO	PLAZA BUENOS AIRES				PLAZA MAR DEL PLATA				PLAZA ROSARIO			
	VARIACION PROMEDIO				VARIACION PROMEDIO				VARIACION PROMEDIO			
	Periodo anterior		BASE Oct/Nov-07		Periodo anterior		BASE Oct/Nov-07		Periodo anterior		BASE Oct/Nov-07	
	INDICE	%	INDICE	%	INDICE	%	INDICE	%	INDICE	%	INDICE	%
BEBIDAS CON ALCOHOL - VINOS finos blancos	1,0441	4,41%	1,9374	93,74%	0,9998	-0,02%	1,6421	64,21%	1,0882	8,82%	1,5980	59,80%
BEBIDAS CON ALCOHOL - APERITIVOS	1,0639	6,39%	1,7732	77,32%	1,0652	6,52%	1,7144	71,44%	1,1041	10,41%	1,8532	85,32%
BEBIDAS SIN ALCOHOL - AGUAS	0,9902	-0,98%	1,4752	47,52%	1,0442	4,42%	1,5165	51,65%	1,0271	2,71%	1,5846	58,46%
BEBIDAS SIN ALCOHOL - AMARGOS	1,0545	5,45%	1,7607	76,07%	1,0176	1,76%	1,5425	54,25%	1,0458	4,58%	1,7655	76,55%
BEBIDAS SIN ALCOHOL - GASEOSAS	1,0033	0,33%	1,3041	30,41%	1,0268	2,68%	1,4960	49,60%	1,0128	1,28%	1,3531	35,31%
BEBIDAS SIN ALCOHOL - JUGOS	1,0039	0,39%	1,4313	43,13%	1,0070	0,70%	1,3357	33,57%	1,0199	1,99%	1,3875	38,75%
CARNICERIA - AVES	0,9930	-0,70%	1,5667	56,67%	1,0597	5,97%	2,1106	111,06%	0,9994	-0,06%	1,2913	29,13%
CARNICERIA - BOVINO - NOVILLO	1,0868	8,68%	2,6498	164,98%	1,0593	5,93%	2,5005	150,05%	1,0032	0,32%	2,4370	143,70%
CARNICERIA - BOVINO - TERNERA	0,9907	-0,93%	2,5992	159,92%	0,9844	-1,56%	2,5356	153,56%	1,0000		2,2682	126,82%
CARNICERIA - PORCINOS	0,9941	-0,59%	1,6624	66,24%	0,9740	-2,60%	1,9100	91,00%	0,9769	-2,31%	1,6702	67,02%
CARNICERIA - CHACINADOS / EMBUTIDOS	0,9647	-3,53%	1,9470	94,70%	0,9866	-1,34%	1,7834	78,34%	1,0015	0,15%	1,8858	88,58%
CARNICERIA - HUEVOS	0,9640	-3,60%	1,5971	59,71%	1,0362	3,62%	2,0406	104,06%	0,9879	-1,21%	1,6988	69,88%
PESCADERIA - PESCADOS DE MAR - CONGELADOS	1,1546	15,46%	2,4552	145,52%	1,0000		1,1622	16,22%	1,0456	4,56%	1,7851	78,51%
FIAMBRERIA - DULCES	1,2702	27,02%	2,2340	123,40%	1,1765	17,65%	2,1700	117,00%	0,9839	-1,61%	1,8518	85,18%
FIAMBRERIA - ENCURTIDOS	0,9763	-2,37%	2,3999	139,99%	0,8732	-12,68%	1,7161	71,61%	0,9412	-5,88%	1,5137	51,37%
FIAMBRERIA - FIAMBRES	0,9913	-0,87%	2,0460	104,60%	0,9777	-2,23%	2,2003	120,03%	1,1108	11,08%	1,6816	68,16%
FIAMBRERIA - SALCHICHAS	1,0093	0,93%	2,3908	139,08%	1,2797	27,97%	2,5654	156,54%	1,0113	1,13%	1,5849	58,49%
FIAMBRERIA - QUESOS BLANDOS - ENTEROS	1,0244	2,44%	2,0275	102,75%	0,9970	-0,30%	1,9904	99,04%	1,0010	0,10%	1,7327	73,27%
FIAMBRERIA - QUESOS BLANDOS - LIGHT	1,0013	0,13%	1,9000	90,00%	1,0247	2,47%	1,7939	79,39%	1,0600	6,00%	1,7686	76,86%
FIAMBRERIA - QUESOS SEMIDUROS	1,0152	1,52%	2,0037	100,37%	1,0396	3,96%	2,1183	111,83%	1,0102	1,02%	1,8030	80,30%
FIAMBRERIA - QUESOS DUROS	1,0038	0,38%	1,9825	98,25%	0,9053	-9,47%	1,5781	57,81%	1,0000	0,00%	1,5865	58,65%
FIAMBRERIA - QUESOS UNTABLES	0,9843	-1,57%	1,6697	66,97%	1,0195	1,95%	1,5553	55,53%	0,9898	-1,02%	1,6001	60,01%
FIAMBRERIA - QUESOS FUNDIDOS	0,9404	-5,96%	1,4874	48,74%	1,0000		1,8757	87,57%	1,0000		1,4573	45,73%
VERDULERIA - FRUTAS	0,9548	-4,52%	1,4125	41,25%	1,0160	1,60%	1,3185	31,85%	0,7544	-24,56%	1,0042	0,42%
VERDULERIA - HORTALIZAS LIVIANAS	0,9922	-0,78%	1,3909	39,09%	0,9529	-4,71%	1,2191	21,91%	0,9846	-1,54%	0,9432	-5,68%
VERDULERIA - HORTALIZAS PESADAS	0,9390	-6,10%	0,9164	-8,36%	0,8697	-13,03%	0,7448	-25,52%	0,9964	-0,36%	0,7760	-22,40%
VERDULERIA - VERDURAS DE HOJA	0,8680	-13,20%	1,7690	76,90%	1,0020	0,20%	1,7444	74,44%	1,1530	15,30%	1,6434	64,34%
LACTEOS - LECHE FLUIDA	1,0887	8,87%	2,0094	100,94%	1,0090	0,90%	2,0271	102,71%	1,0816	8,16%	1,9877	98,77%
LACTEOS - CREMAS	0,9771	-2,29%	1,7799	77,99%	0,9735	-2,65%	1,8909	89,09%	1,0124	1,24%	1,7825	78,25%
LACTEOS - DULCE DE LECHE	1,0740	7,40%	2,2368	123,68%	0,9608	-3,92%	2,1649	116,49%	1,0389	3,89%	1,8729	87,29%
LACTEOS - MANTECAS	1,0503	5,03%	1,7487	74,87%	1,0613	6,13%	2,0072	100,72%	1,0177	1,77%	1,6943	69,43%
LACTEOS - MARGARINAS	0,9924	-0,76%	1,5083	50,83%	0,9957	-0,43%	1,6785	67,85%	0,9996	-0,04%	1,2533	25,33%

CATEGORIA / PRODUCTO	PLAZA BUENOS AIRES				PLAZA MAR DEL PLATA				PLAZA ROSARIO			
	VARIACION PROMEDIO				VARIACION PROMEDIO				VARIACION PROMEDIO			
	Periodo anterior		BASE Oct/Nov-07		Periodo anterior		BASE Oct/Nov-07		Periodo anterior		BASE Oct/Nov-07	
	INDICE	%	INDICE	%	INDICE	%	INDICE	%	INDICE	%	INDICE	%
LACTEOS - RICOTTA	1,0662	6,62%	1,9453	94,53%	1,1626	16,26%	1,8463	84,63%	1,0097	0,97%	1,7013	70,13%
LACTEOS - YOGURES SABORIZADOS	1,0122	1,22%	1,7307	73,07%	1,0373	3,73%	1,7172	71,72%	0,9972	-0,28%	1,4402	44,02%
PANADERIA - PANES	1,0212	2,12%	1,8497	84,97%	1,0244	2,44%	1,7699	76,99%	1,0055	0,55%	1,8461	84,61%
PANADERIA - GALLETITAS	1,0100	1,00%	1,9235	92,35%	1,0037	0,37%	1,7940	79,40%	0,9960	-0,40%	1,8984	89,84%
ARTICULOS DE LIMPIEZA - APRESTOS	0,9279	-7,21%	1,8603	86,03%	1,0263	2,63%	2,1302	113,02%	0,9138	-8,62%	1,8794	87,94%
ARTICULOS DE LIMPIEZA - BOLSAS RESIDUOS	1,0399	3,99%	1,7293	72,93%	1,0000		1,5940	59,40%	1,0474	4,74%	1,3356	33,56%
ARTICULOS DE LIMPIEZA - BRILLOS PARA PISOS	0,9838	-1,62%	1,5453	54,53%	1,0000		1,4999	49,99%	1,0000		1,3703	37,03%
ARTICULOS DE LIMPIEZA - CERAS PARA PISOS	0,9989	-0,11%	1,6649	66,49%	1,0000		1,6154	61,54%	1,0029	0,29%	1,4580	45,80%
ARTICULOS DE LIMPIEZA - DESODORANTES AMBIENTALES Y BAÑO	0,9897	-1,03%	2,1345	113,45%	1,0000		2,3744	137,44%	0,0947	-90,53%	0,1415	-85,85%
ARTICULOS DE LIMPIEZA - LAVAVAJILLAS	1,0219	2,19%	1,7701	77,01%	1,0396	3,96%	1,7722	77,22%	0,9979	-0,21%	1,7046	70,46%
ARTICULOS DE LIMPIEZA - JABONES PARA ROPA	1,0107	1,07%	1,7240	72,40%	1,0675	6,75%	1,8710	87,10%	0,9996	-0,04%	1,5485	54,85%
ARTICULOS DE LIMPIEZA - LAVANDINAS	0,9879	-1,21%	1,7358	73,58%	1,0000		2,2217	122,17%	1,0042	0,42%	1,5035	50,35%
ARTICULOS DE LIMPIEZA - SUAVIZANTES	0,9851	-1,49%	2,2437	124,37%	1,0000		2,1538	115,38%	1,0761	7,61%	2,1658	116,58%
ARTICULOS DE LIMPIEZA - LIMPIADORES A GATILLO	1,1100	11,00%	1,5635	56,35%	1,1705	17,05%	1,5101	51,01%	1,0000		1,3966	39,66%
ARTICULOS DE LIMPIEZA - PAÑOS	0,9859	-1,41%	1,6244	62,44%	1,1321	13,21%	1,8425	84,25%	1,0000		1,4409	44,09%
ARTICULOS DE LIMPIEZA - PAPELES	0,9779	-2,21%	1,8174	81,74%	0,9873	-1,27%	1,8079	80,79%	1,0014	0,14%	1,5369	53,69%
PERFUMERIA - JABONES	0,9985	-0,15%	1,2935	29,35%	1,0620	6,20%	1,8674	86,74%	1,0004	0,04%	1,5209	52,09%
PERFUMERIA - AFEITADO	0,9895	-1,05%	1,6423	64,23%	1,0000		1,4430	44,30%	1,0059	0,59%	1,4357	43,57%
PERFUMERIA - HIGIENE DEL CABELLO	0,9868	-1,32%	2,7566	175,66%	1,0000		3,0528	205,28%	0,9941	-0,59%	1,7995	79,95%
PERFUMERIA - DESODORANTES	0,9929	-0,71%	1,5117	51,17%	1,0000		1,6083	60,83%	1,0066	0,66%	1,6247	62,47%
PERFUMERIA - ANTITRANSPIRANTES	1,0017	0,17%	1,8720	87,20%	0,9841	-1,59%	1,7329	73,29%	1,0023	0,23%	1,6489	64,89%
PERFUMERIA - HIGIENE BUCAL	0,9750	-2,50%	1,4194	41,94%	1,0043	0,43%	1,3307	33,07%	0,9977	-0,23%	1,3934	39,34%
PERFUMERIA - PAÑALES PARA NIÑOS	1,0671	6,71%	1,4908	49,08%	1,2456	24,56%	1,2997	29,97%	1,0035	0,35%	1,3498	34,98%
PERFUMERIA - PROTECCION FEMENINA	0,9616	-3,84%	1,4988	49,88%	1,0225	2,25%	1,6428	64,28%	0,9932	-0,68%	1,4312	43,12%
VARIOS - MASCOTAS	0,9438	-5,62%	1,5918	59,18%	0,9995	-0,05%	1,2431	24,31%	0,9470	-5,30%	1,2439	24,39%

Fuente: góndola digital de los supermercados Disco, Coto y Jumbo de la Ciudad Autónoma de Buenos Aires; supermercado Disco de la Ciudad de Mar del Plata, Provincia de Buenos Aires y supermercados Coto, La Gallega y Dar de la ciudad de Rosario, Provincia de Santa Fe

## VARIACION DE LOS PRECIOS PROMEDIO OFRECIDOS EN EL MERCADO DETALLE POR TIPO DE PRODUCTO

PERIODO 01 al 15 de julio de 2010

CATEGORIA / PRODUCTO	CANTIDAD	PLAZA BUENOS AIRES						PLAZA MAR DEL PLATA						PLAZA ROSARIO					
		PRECIO PROMEDIO	VARIACION		VARIACION		PRECIO PROMEDIO	VARIACION		VARIACION		PRECIO PROMEDIO	VARIACION		VARIACION				
			Periodo anterior		BASE Oct/Nov-07			Periodo anterior		BASE Oct/Nov-07			Periodo anterior		BASE Oct/Nov-07				
			INDICE	%	INDICE	%		INDICE	%	INDICE	%		INDICE	%	INDICE	%			
<b>ALMACEN - ACEITES</b>																			
Aceite comestible mezcla	1,5 litros	\$ 11,20	0,9826	-1,74%	1,4088	40,88%	\$ 8,55	0,9831	-1,69%	1,1130	11,30%	\$ 13,66	1,0000		1,7564	75,64%			
Aceite comestible de girasol	1,5 litros	\$ 5,98	0,9866	-1,34%	0,9676	-3,24%	\$ 5,92	1,0000		0,9754	-2,46%	\$ 5,96	1,0000		0,9611	-3,89%			
Aceite comestible de maíz	1 litro	\$ 12,37	0,9909	-0,91%	1,8078	80,78%	\$ 12,12	1,0000		1,7661	76,61%	\$ 11,68	1,0016	0,16%	1,7026	70,26%			
Aceite comestible de oliva	500 cc	\$ 20,36	0,9831	-1,69%	1,1728	17,28%	\$ 23,18	0,9469	-5,31%	1,3777	37,77%	\$ 17,79	1,0037	0,37%	1,0075	0,75%			
<b>ALMACEN - ARROZ</b>																			
Arroz carolina doble	1 kg	\$ 12,21	1,0101	1,01%	2,3156	131,56%	\$ 9,15	0,9737	-2,63%	1,7425	74,25%	\$ 9,16	1,0141	1,41%	1,7854	78,54%			
Arroz grano largo	1 kg	\$ 4,69	1,0000		1,3707	37,07%	\$ 4,29	1,0000		1,0328	3,28%	\$ 4,73	1,0062	0,62%	1,3297	32,97%			
Arroz tipo integral	1 kg	\$ 7,68	1,0202	2,02%	1,8448	84,48%	\$ 7,09	1,0558	5,58%	1,4164	41,64%	\$ 8,40	0,9945	-0,55%	1,8151	81,51%			
<b>ALMACEN - AZUCAR</b>																			
Azucar molida tipo común	1 kg	\$ 3,68	1,0727	7,27%	2,3736	137,36%	\$ 2,75	1,0000		1,8425	84,25%	\$ 4,50	1,1769	17,69%	2,9482	194,82%			
<b>ALMACEN - EDULCORANTE</b>																			
Edulcorante líquido	250 cc	\$ 6,64	1,0575	5,75%	2,0996	109,96%	\$ 6,71	1,0000		2,1051	110,51%	\$ 4,97	1,0556	5,56%	1,6338	63,38%			
Edulcorante polvo / pastillas	50 unid	\$ 6,03	1,0029	0,29%	1,6024	60,24%	\$ 5,69	1,0000		1,7368	73,68%	\$ 5,16	1,0094	0,94%	1,4641	46,41%			
<b>ALMACEN - CACAO</b>																			
Instantaneo en polvo	400 grs	\$ 6,87	1,0000		2,0325	103,25%	\$ 6,79	1,0000		2,0680	106,80%	\$ 4,71	1,0082	0,82%	1,3771	37,71%			
<b>ALMACEN - CEREALES</b>																			
Avena tradicional	400 grs	\$ 6,07	1,0173	1,73%	1,5851	58,51%	\$ 5,43	1,0000		1,5018	50,18%	\$ 4,32	1,0568	5,68%	1,1784	17,84%			
Avena extra fina	400 grs	\$ 6,71	1,0000		1,6148	61,48%	\$ 6,09	1,0000		1,5199	51,99%	\$ 5,54	1,0000		1,3608	36,08%			
<b>ALMACEN - CHOCOLATE</b>																			
Chocolate para taza	150 grs	\$ 9,03	1,0788	7,88%	2,0027	100,27%	\$ 8,92	1,1278	12,78%	2,1571	115,71%	\$ 7,82	1,0465	4,65%	1,8317	83,17%			
<b>ALMACEN - CONDIMENTOS</b>																			
Mayonesa tradicional - sachet plástico	250 grs	\$ 2,24	1,0640	6,40%	1,3404	34,04%	\$ 2,47	1,2266	22,66%	1,3611	36,11%	\$ 2,18	1,0102	1,02%	1,2591	25,91%			
Mayonesa light - sachet plástico	250 grs	\$ 3,09	0,9867	-1,33%	1,1433	14,33%	\$ 3,98	1,0000		1,2171	21,71%	\$ 2,70	1,0042	0,42%	0,9341	-6,59%			
Mostaza	250 grs	\$ 4,93	0,9664	-3,36%	2,4746	147,46%	\$ 4,71	1,0000		2,1608	116,08%	\$ 3,38	1,0098	0,98%	1,6339	63,39%			

CATEGORIA / PRODUCTO	CANTIDAD	PLAZA BUENOS AIRES						PLAZA MAR DEL PLATA						PLAZA ROSARIO					
		PRECIO PROMEDIO	VARIACION		VARIACION		PRECIO PROMEDIO	VARIACION		VARIACION		PRECIO PROMEDIO	VARIACION		VARIACION				
			Periodo anterior		BASE Oct/Nov-07			Periodo anterior		BASE Oct/Nov-07			Periodo anterior		BASE Oct/Nov-07				
			INDICE	%	INDICE	%		INDICE	%	INDICE	%		INDICE	%	INDICE	%			
<b>ALMACEN - CONDIMENTOS</b>																			
Sal fina de mesa en caja o paquete	500 grs	\$ 2,29	1,0019	0,19%	2,6368	163,68%	\$ 2,62	1,0182	1,82%	2,6199	161,99%	\$ 2,22	1,0559	5,59%	2,3919	139,19%			
Sal entrefina/parrillera en caja o paquete	1 kg	\$ 4,31	1,0590	5,90%	3,3078	230,78%	\$ 4,17	1,0000		2,8174	181,74%	\$ 3,58	1,0921	9,21%	2,6389	163,89%			
Sal gruesa en caja o paquete	1 kg	\$ 2,88	1,0424	4,24%	2,4955	149,55%	\$ 2,89	1,0000		2,3089	130,89%	\$ 2,55	0,9565	-4,35%	2,1674	116,74%			
Vinagre de alcohol	1 lt	\$ 4,46	1,0260	2,60%	1,8107	81,07%	\$ 3,94	0,9443	-5,57%	1,5095	50,95%	\$ 4,49	1,0752	7,52%	1,7734	77,34%			
Vinagre de manzana	1 lt	\$ 7,79	1,0165	1,65%	1,8431	84,31%	\$ 6,49	1,0000		1,4113	41,13%	\$ 6,71	1,0812	8,12%	1,5457	54,57%			
Vinagre de vino	1 lt	\$ 6,21	1,0155	1,55%	2,0638	106,38%	\$ 5,21	1,0000		1,5668	56,68%	\$ 5,95	1,1036	10,36%	1,8922	89,22%			
Jugo de limon envasado	500 cc	\$ 6,02	1,0799	7,99%	1,8369	83,69%	\$ 6,31	1,2707	27,07%	1,8003	80,03%	\$ 5,80	0,9177	-8,23%	1,6969	69,69%			
<b>ALMACEN - CONSERVAS - FRUTAS</b>																			
Duraznos en almibar en mitades	800 grs	\$ 7,15	0,9900	-1,00%	1,3968	39,68%	\$ 7,28	1,0066	0,66%	1,3229	32,29%	\$ 7,09	0,9951	-0,49%	1,3225	32,25%			
Ananá en rodajas	800 grs	\$ 11,73	1,0152	1,52%	1,6830	68,30%	\$ 11,53	1,0000		1,6504	65,04%	\$ 9,56	0,9759	-2,41%	1,3559	35,59%			
<b>ALMACEN - CONSERVAS - PESCADOS</b>																			
Atun entero al natural - en lata	170 grs	\$ 8,95	0,9422	-5,78%	1,8758	87,58%	\$ 8,46	1,0220	2,20%	1,8922	89,22%	\$ 7,39	0,9797	-2,03%	1,6422	64,22%			
Atun entero en aceite - en lata	170 grs	\$ 9,72	0,9789	-2,11%	1,9137	91,37%	\$ 9,64	1,0000		1,7912	79,12%	\$ 8,00	1,0114	1,14%	1,5947	59,47%			
Atun trozado al natural - en lata	170 grs	\$ 5,33	1,0872	8,72%	2,0675	106,75%	\$ 6,44	1,0000		2,3948	139,48%	\$ 4,63	0,9807	-1,93%	1,6406	64,06%			
Atun trozado en aceite - en lata	170 grs	\$ 8,35	1,1534	15,34%	3,0136	201,36%	\$ 6,44	1,0000		1,8974	89,74%	\$ 4,91	0,9732	-2,68%	1,5998	59,98%			
<b>ALMACEN - CONSERVAS - TOMATE</b>																			
Tomate perita al natural - tetra pack	400 grs	\$ 4,42	1,1015	10,15%	1,4500	45,00%	\$ 3,84	0,9175	-8,25%	1,2930	29,30%	\$ 3,76	1,0390	3,90%	1,2502	25,02%			
Pure de tomate - tetra pack	520 grs	\$ 2,80	0,9986	-0,14%	1,3970	39,70%	\$ 2,73	0,9513	-4,87%	1,4926	49,26%	\$ 2,50	1,0295	2,95%	1,3559	35,59%			
<b>ALMACEN - CONSERVAS - VEGETALES</b>																			
Arvejas secas remojadas - en lata	350 grs	\$ 3,22	1,0000		1,7930	79,30%	\$ 3,35	1,0975	9,75%	2,2150	121,50%	\$ 2,63	1,0152	1,52%	1,6498	64,98%			
Choclo entero - en lata	350 grs	\$ 6,33	1,0735	7,35%	2,1502	115,02%	\$ 5,30	1,0000		1,8055	80,55%	\$ 4,30	1,0003	0,03%	1,4451	44,51%			
Choclo cremoso - en lata	350 grs	\$ 4,51	1,0298	2,98%	1,7942	79,42%	\$ 4,18	1,0000		1,6967	69,67%	\$ 3,76	1,0106	1,06%	1,5555	55,55%			
Jardinera - en lata	350 grs	\$ 3,78	1,0138	1,38%	1,7525	75,25%	\$ 3,90	1,0000		1,8009	80,09%	\$ 3,11	1,0077	0,77%	1,4690	46,90%			
<b>ALMACEN - MERMELADAS</b>																			
Mermelada tradicional - en frasco	450 grs	\$ 7,20	1,0155	1,55%	1,6058	60,58%	\$ 7,63	1,0000		1,5636	56,36%	\$ 6,90	1,0101	1,01%	1,5116	51,16%			
Mermelada tradicional - en pote	500 grs	\$ 4,36	1,0120	1,20%	1,9009	90,09%	\$ 4,72	1,0000		1,9422	94,22%	\$ 3,96	1,0095	0,95%	1,6894	68,94%			
Mermelada light - en frasco	390 grs	\$ 8,18	1,0000		1,6069	60,69%	\$ 9,65	1,0000		1,7793	77,93%	\$ 6,37	1,0082	0,82%	1,2519	25,19%			
<b>ALMACEN - MIEL</b>																			
Líquida - en frasco	500 grs	\$ 22,78	0,9870	-1,30%	2,1667	116,67%	\$ 22,46	0,8518	-14,82%	2,1588	115,88%	\$ 18,05	1,0277	2,77%	1,7681	76,81%			
<b>ALMACEN - HARINAS</b>																			
Harina de maíz	500 grs	\$ 2,59	1,1142	11,42%	1,7540	75,40%	\$ 2,21	1,0000		1,3573	35,73%	\$ 2,43	0,9909	-0,91%	1,6298	62,98%			

CATEGORIA / PRODUCTO	CANTIDAD	PLAZA BUENOS AIRES						PLAZA MAR DEL PLATA						PLAZA ROSARIO					
		PRECIO PROMEDIO	VARIACION		VARIACION		PRECIO PROMEDIO	VARIACION		VARIACION		PRECIO PROMEDIO	VARIACION		VARIACION				
			Periodo anterior		BASE Oct/Nov-07			Periodo anterior		BASE Oct/Nov-07			Periodo anterior		BASE Oct/Nov-07				
			INDICE	%	INDICE	%		INDICE	%	INDICE	%		INDICE	%	INDICE	%			
<b>ALMACEN - HARINAS</b>																			
Sémola	500 grs	\$ 6,04	0,9429	-5,71%	1,6411	64,11%	\$ 7,41	0,9577	-4,23%	2,4079	140,79%	\$ 4,65	1,0438	4,38%	1,3895	38,95%			
Harina de trigo común	1 kg	\$ 2,01	1,0036	0,36%	1,2992	29,92%	\$ 1,92	0,9686	-3,14%	1,1531	15,31%	\$ 2,06	0,9524	-4,76%	1,3003	30,03%			
Harina de trigo leudante	1 kg	\$ 3,53	1,0361	3,61%	1,8195	81,95%	\$ 5,02	1,0426	4,26%	2,3775	137,75%	\$ 3,18	1,0288	2,88%	1,5708	57,08%			
<b>ALMACEN - INFUSIONES</b>																			
Café molido	500 grs	\$ 20,02	1,0056	0,56%	1,8028	80,28%	\$ 18,59	1,0000		2,2019	120,19%	\$ 20,14	1,0295	2,95%	2,1580	115,80%			
Café soluble instantaneo	170 grs	\$ 18,70	0,9929	-0,71%	1,9173	91,73%	\$ 17,89	1,0326	3,26%	1,8661	86,61%	\$ 15,94	1,0359	3,59%	1,6182	61,82%			
Té en saquitos	50 unid	\$ 4,79	1,0214	2,14%	1,7334	73,34%	\$ 4,74	1,0000		1,9391	93,91%	\$ 5,09	1,0765	7,65%	1,9992	99,92%			
Yerba mate en saquitos	50 unid	\$ 4,54	1,0816	8,16%	1,8865	88,65%	\$ 4,52	1,0120	1,20%	1,7376	73,76%	\$ 4,52	0,9921	-0,79%	1,7510	75,10%			
Yerba mate con palo	500 grs	\$ 4,47	0,9765	-2,35%	1,4784	47,84%	\$ 4,60	1,0079	0,79%	1,4268	42,68%	\$ 4,64	0,9977	-0,23%	1,5192	51,92%			
<b>ALMACEN - LECHE EN POLVO</b>																			
Leche entera en polvo - lata o paquete	800 grs	\$ 27,02	1,0362	3,62%	2,1012	110,12%	\$ 24,02	1,0441	4,41%	1,6137	61,37%	\$ 23,44	1,0000		1,7060	70,60%			
Leche descremada en polvo - lata o paquete	400 grs	\$ 13,69	1,0207	2,07%	1,8247	82,47%	\$ 14,10	1,0387	3,87%	1,9004	90,04%	\$ 13,99	1,0282	2,82%	1,8573	85,73%			
<b>ALMACEN - FIDEOS SECOS</b>																			
Guiseros varios tipos	500 grs	\$ 4,65	1,0005	0,05%	1,5650	56,50%	\$ 4,36	1,0000		1,5668	56,68%	\$ 3,83	1,0011	0,11%	1,3364	33,64%			
Largos al huevo varios tipos	500 grs	\$ 4,58	1,0000		1,3889	38,89%	\$ 4,46	1,0000		1,5036	50,36%	\$ 6,35	1,0537	5,37%	2,0707	107,07%			
Soperos varios tipos	500 grs	\$ 3,78	1,0044	0,44%	1,4740	47,40%	\$ 3,97	1,1757	17,57%	1,5280	52,80%	\$ 3,72	0,9964	-0,36%	1,4447	44,47%			
<b>ALMACEN - PASTAS FRESCAS</b>																			
Fideos largos - envasados	500 grs	\$ 7,62	1,1472	14,72%	1,7021	70,21%	\$ 8,04	1,0372	3,72%	2,0697	106,97%	\$ 5,96	1,0863	8,63%	1,4156	41,56%			
Ñoquis - envasados	500 grs	\$ 8,33	1,0162	1,62%	2,3285	132,85%	\$ 7,89	1,0406	4,06%	1,9772	97,72%	\$ 6,58	1,0142	1,42%	1,7289	72,89%			
<b>ALMACEN - TAPAS DE MASA Y PRELISTOS</b>																			
Para pascualina hojaldré	x 2 unid	\$ 5,69	1,0151	1,51%	2,1378	113,78%	\$ 5,56	0,9956	-0,44%	2,1086	110,86%	\$ 4,99	1,0137	1,37%	1,8921	89,21%			
Para pascualina criolla	x 2 unid	\$ 5,52	1,0161	1,61%	2,0275	102,75%	\$ 5,10	1,0000		1,8590	85,90%	\$ 5,23	1,0126	1,26%	1,8981	89,81%			
Para empanada horno	x 12 unid	\$ 4,49	1,0172	1,72%	2,1048	110,48%	\$ 4,45	0,9439	-5,61%	1,8558	85,58%	\$ 3,62	1,0181	1,81%	1,6907	69,07%			
Para empanada freír	x 12 unid	\$ 4,93	1,0206	2,06%	2,5081	150,81%	\$ 5,24	1,0139	1,39%	2,2692	126,92%	\$ 3,93	1,0076	0,76%	1,8896	88,96%			
Para empanada criolla	x 12 unid	\$ 4,71	1,0068	0,68%	2,0685	106,85%	\$ 4,16	0,8815	-11,85%	1,9044	90,44%	\$ 4,25	0,9679	-3,21%	1,9239	92,39%			
<b>ALMACEN - POSTRES</b>																			
Flan común - vainilla	120 grs	\$ 2,46	1,0000		1,9351	93,51%	\$ 2,54	1,0000		2,0635	106,35%	\$ 1,82	1,0083	0,83%	1,4348	43,48%			
Gelatina común varios sabores	170 grs	\$ 2,79	0,9952	-0,48%	1,6491	64,91%	\$ 2,81	1,0000		1,5577	55,77%	\$ 2,71	1,0000		1,5517	55,17%			
Gelatina light varios sabores	30 grs	\$ 3,42	1,0122	1,22%	1,8689	86,89%	\$ 3,28	1,0047	0,47%	1,7698	76,98%	\$ 3,06	1,0413	4,13%	1,6301	63,01%			
Postre común vainilla	200 grs	\$ 2,75	1,0000		1,8734	87,34%	\$ 3,97	1,0000		2,9344	193,44%	\$ 2,14	1,0441	4,41%	1,4716	47,16%			
<b>ALMACEN - SOPAS</b>																			

CATEGORIA / PRODUCTO	CANTIDAD	PLAZA BUENOS AIRES				PLAZA MAR DEL PLATA				PLAZA ROSARIO						
		PRECIO PROMEDIO	VARIACION		VARIACION		PRECIO PROMEDIO	VARIACION		VARIACION		PRECIO PROMEDIO	VARIACION		VARIACION	
			Periodo anterior		BASE Oct/Nov-07			Periodo anterior		BASE Oct/Nov-07			Periodo anterior		BASE Oct/Nov-07	
			INDICE	%	INDICE	%		INDICE	%	INDICE	%		INDICE	%	INDICE	%
<b>ALMACEN - SOPAS</b>																
Caldos concentrados en cubos	x 12 unid	\$ 3,68	1,0295	2,95%	1,5012	50,12%	\$ 3,90	1,0854	8,54%	1,4855	48,55%	\$ 3,22	1,0351	3,51%	1,2340	23,40%
<b>BEBIDAS CON ALCOHOL - CERVEZAS</b>																
Cerveza rubia envase retornable	970 cc	\$ 3,93	0,9214	-7,86%	1,4994	49,94%	\$ 4,59	1,0000		1,7417	74,17%	\$ 4,74	0,9762	-2,38%	1,8171	81,71%
<b>BEBIDAS CON ALCOHOL - VINOS común de mesa</b>																
Vino comun de mesa tinto - en tetra pack	1 lt	\$ 7,49	1,0000		2,5256	152,56%	\$ 7,70	1,0000		2,4698	146,98%	\$ 7,09	1,0031	0,31%	2,4130	141,30%
Vino comun de mesa blanco - en tetra pack	1 lt	\$ 6,13	1,0000		2,3380	133,80%	\$ 5,86	1,0000		2,0903	109,03%	\$ 5,67	1,0032	0,32%	2,1362	113,62%
<b>BEBIDAS CON ALCOHOL - VINOS finos tintos</b>																
Borgoña	750cc	\$ 9,60	0,9923	-0,77%	2,3435	134,35%	\$ 9,42	1,0000		1,8748	87,48%	\$ 9,78	0,9978	-0,22%	2,1078	110,78%
Cabernet Sauvignon	750cc	\$ 13,41	0,7280	-27,20%	1,4954	49,54%	\$ 19,02	1,0000		2,0982	109,82%	\$ 11,52	1,0000		1,2771	27,71%
Malbec	750cc	\$ 18,22	0,9700	-3,00%	2,0712	107,12%	\$ 18,71	1,0000		2,1235	112,35%	\$ 11,60	1,0000		1,3217	32,17%
Merlot	750cc	\$ 21,23	1,0000		1,9417	94,17%	\$ 23,32	1,0000		2,3510	135,10%	\$ 18,38	1,1173	11,73%	1,8913	89,13%
Pinot	750cc	\$ 26,28	1,0453	4,53%	1,8923	89,23%	\$ 22,83	1,0907	9,07%	1,3547	35,47%	\$ 19,90	0,8689	-13,11%	1,4330	43,30%
Syrah	750cc	\$ 19,18	0,9752	-2,48%	1,8487	84,87%	\$ 17,40	1,0000		1,6908	69,08%	\$ 13,54	1,0069	0,69%	1,4306	43,06%
<b>BEBIDAS CON ALCOHOL - VINOS finos blancos</b>																
Chablis	750cc	\$ 10,25	1,0455	4,55%	1,7364	73,64%	\$ 10,42	1,0000		1,3353	33,53%	\$ 9,42	1,0418	4,18%	1,4358	43,58%
Chardonnay	750cc	\$ 20,44	1,0334	3,34%	1,8629	86,29%	\$ 21,35	1,0447	4,47%	2,0943	109,43%	\$ 16,52	1,0080	0,80%	1,6947	69,47%
Chenin	750cc	\$ 12,99	1,0479	4,79%	1,1726	17,26%						\$ 8,05	1,0099	0,99%	1,0191	1,91%
Sauvignon	750cc	\$ 20,37	1,0848	8,48%	2,7120	171,20%	\$ 16,84	1,0000		1,2262	22,62%	\$ 15,81	1,0559	5,59%	1,7581	75,81%
Torrontes	750cc	\$ 13,53	1,0103	1,03%	2,6539	165,39%	\$ 12,16	0,9564	-4,36%	2,1204	112,04%	\$ 13,62	1,3629	36,29%	2,3900	139,00%
<b>BEBIDAS CON ALCOHOL - APERITIVOS</b>																
Americanos	950 cc	\$ 9,36	1,0487	4,87%	1,5190	51,90%	\$ 10,93	1,1197	11,97%	1,3821	38,21%	\$ 9,19	1,0646	6,46%	1,3764	37,64%
Vermouth	950 cc	\$ 14,87	1,0793	7,93%	2,0699	106,99%	\$ 16,66	1,0133	1,33%	2,1265	112,65%	\$ 19,61	1,1450	14,50%	2,4953	149,53%
<b>BEBIDAS SIN ALCOHOL - AGUAS</b>																
Aguas sin gas	1,5 lts	\$ 3,15	1,0085	0,85%	1,7663	76,63%	\$ 2,84	1,1887	18,87%	1,5733	57,33%	\$ 3,00	1,0283	2,83%	1,6732	67,32%
Aguas con gas	1,5 lts	\$ 2,59	1,0163	1,63%	1,3764	37,64%	\$ 3,42	1,0000		1,8002	80,02%	\$ 3,54	1,0287	2,87%	1,8697	86,97%
Aguas saborizadas sin gas	1,5 lts	\$ 3,53	0,9287	-7,13%	1,3937	39,37%	\$ 4,01	1,0000		1,4356	43,56%	\$ 3,78	1,0165	1,65%	1,4549	45,49%
Aguas saborizadas con gas	1,5 lts	\$ 3,57	1,0101	1,01%	1,3979	39,79%	\$ 3,68	1,0000		1,3007	30,07%	\$ 3,68	1,0351	3,51%	1,3852	38,52%
<b>BEBIDAS SIN ALCOHOL - AMARGOS</b>																
Amargo común varios sabores	1500 cc	\$ 4,82	1,1049	10,49%	1,5120	51,20%	\$ 4,69	1,0966	9,66%	1,3391	33,91%	\$ 5,61	1,0573	5,73%	1,7123	71,23%
Amargo light varios sabores	1500 cc	\$ 7,63	1,0064	0,64%	2,0503	105,03%	\$ 7,13	0,9444	-5,56%	1,7769	77,69%	\$ 7,07	1,0344	3,44%	1,8202	82,02%
<b>BEBIDAS SIN ALCOHOL - GASEOSAS</b>																

CATEGORIA / PRODUCTO	CANTIDAD	PLAZA BUENOS AIRES						PLAZA MAR DEL PLATA				PLAZA ROSARIO				
		PRECIO PROMEDIO	VARIACION		VARIACION		PRECIO PROMEDIO	VARIACION		VARIACION		PRECIO PROMEDIO	VARIACION		VARIACION	
			Periodo anterior		BASE Oct/Nov-07			Periodo anterior		BASE Oct/Nov-07			Periodo anterior		BASE Oct/Nov-07	
			INDICE	%	INDICE	%		INDICE	%	INDICE	%		INDICE	%	INDICE	%
<b>BEBIDAS SIN ALCOHOL - GASEOSAS</b>																
Colas comunes	1,5 lts	\$ 3,84	1,0015	0,15%	1,3148	31,48%	\$ 5,12	1,0152	1,52%	1,8262	82,62%	\$ 3,64	1,0069	0,69%	1,2874	28,74%
Colas light	1,5 lts	\$ 4,96	1,0168	1,68%	1,5398	53,98%	\$ 5,71	1,0588	5,88%	1,7521	75,21%	\$ 4,86	1,0183	1,83%	1,5025	50,25%
Lima -limon comunes	1,5 lts	\$ 3,31	1,0074	0,74%	1,1430	14,30%	\$ 3,91	1,0518	5,18%	1,2420	24,20%	\$ 3,56	0,9960	-0,40%	1,2003	20,03%
Lima -limon light	1,5 lts	\$ 4,79	0,9838	-1,62%	1,3972	39,72%	\$ 5,49	1,0000		1,6530	65,30%	\$ 5,24	1,0279	2,79%	1,5601	56,01%
Naranja	1,5 lts	\$ 3,40	1,0072	0,72%	1,1666	16,66%	\$ 3,14	1,0098	0,98%	1,1408	14,08%	\$ 3,53	1,0153	1,53%	1,2520	25,20%
<b>BEBIDAS SIN ALCOHOL - JUGOS</b>																
Concentrado común	1,5 lts	\$ 4,00	0,9863	-1,37%	1,3871	38,71%	\$ 4,02	1,0000		1,3626	36,26%	\$ 4,37	1,0218	2,18%	1,4921	49,21%
Concentrado diet	1,5 lts	\$ 4,04	1,0158	1,58%	1,2222	22,22%	\$ 3,95	1,0000	0,00%	1,3026	30,26%	\$ 4,50	1,0851	8,51%	1,3545	35,45%
En polvo común - en sobre	x unid	\$ 0,78	1,0000		1,3917	39,17%	\$ 0,68	0,9540	-4,60%	1,2235	22,35%	\$ 0,75	0,9870	-1,30%	1,3867	38,67%
En polvo diet - en sobre	x unid	\$ 1,10	1,0258	2,58%	1,5669	56,69%	\$ 0,99	1,0476	4,76%	1,4022	40,22%	\$ 1,00	1,0067	0,67%	1,4210	42,10%
Listos para beber	1 lt	\$ 5,18	0,9921	-0,79%	1,6252	62,52%	\$ 4,64	1,0361	3,61%	1,3963	39,63%	\$ 4,26	1,0016	0,16%	1,2911	29,11%
<b>CARNICERIA - AVES</b>																
Pollo entero	1 kg	\$ 9,21	0,9947	-0,53%	1,6349	63,49%	\$ 11,15	1,0000		1,9964	99,64%	\$ 9,68	1,0000		1,6456	64,56%
Pollo trozado	1 kg	\$ 18,23	0,9912	-0,88%	1,5013	50,13%	\$ 24,01	1,1231	12,31%	2,2314	123,14%	\$ 11,51	0,9987	-0,13%	1,0133	1,33%
<b>CARNICERIA - BOVINO - NOVILLO</b>																
carne picada	1 kg	\$ 27,06	2,0190	101,90%	3,8878	288,78%	\$ 29,99	4,3338	333,38%	4,8790	387,90%	\$ 24,23	1,0059	0,59%	3,3491	234,91%
bife ancho	1 kg	\$ 22,16	0,9962	-0,38%	2,6048	160,48%	\$ 21,99	1,0000		2,3965	139,65%	\$ 21,56	1,0088	0,88%	2,4346	143,46%
bife angosto	1 kg	\$ 23,03	0,9425	-5,75%	2,2220	122,20%	\$ 23,99	1,0000		2,3215	132,15%	\$ 24,08	0,9275	-7,25%	2,3047	130,47%
bife de chorizo	1 kg	\$ 33,83	0,9321	-6,79%	2,4036	140,36%	\$ 29,99	1,0000		1,8559	85,59%	\$ 28,98	1,0000		1,9286	92,86%
asado de costilla	1 kg	\$ 26,33	1,0000		2,9248	192,48%	\$ 25,99	1,0000		3,0125	201,25%	\$ 26,28	0,9202	-7,98%	2,8931	189,31%
cuadril	1 kg	\$ 28,58	0,9539	-4,61%	2,2840	128,40%	\$ 28,99	1,0000		2,2933	129,33%	\$ 30,38	0,9320	-6,80%	2,4442	144,42%
colita de cuadril	1 kg	\$ 41,68	1,0000		2,1085	110,85%	\$ 33,99	0,8718	-12,82%	1,9485	94,85%	\$ 36,90	1,0000		2,0859	108,59%
cuadrada	1 kg	\$ 26,94	0,9475	-5,25%	2,1963	119,63%	\$ 24,59	0,9283	-7,17%	1,9798	97,98%	\$ 30,19	0,9178	-8,22%	2,4827	148,27%
entraña	1 kg	\$ 31,44	0,8276	-17,24%	3,1424	214,24%	\$ 28,99	1,5850	58,50%	2,7791	177,91%	\$ 22,18	1,2324	23,24%	2,1581	115,81%
falda	1 kg	\$ 20,59	2,1583	115,83%	4,3535	335,35%	\$ 19,99	1,0000		3,4036	240,36%	\$ 16,18	0,7817	-21,83%	3,1133	211,33%
lomo	1 kg	\$ 50,08	0,9061	-9,39%	2,0572	105,72%	\$ 42,99	1,0000		1,9383	93,83%	\$ 38,80	0,9730	-2,70%	1,7499	74,99%
matambre	1 kg	\$ 24,59	1,2980	29,80%	2,3158	131,58%	\$ 24,99	1,0417	4,17%	2,2799	127,99%	\$ 25,54	0,9791	-2,09%	2,3033	130,33%
milanesa de cuadrada o bola	1 kg	\$ 28,94	1,0070	0,70%	2,3980	139,80%	\$ 24,59	0,9283	-7,17%	2,0349	103,49%	\$ 26,98	1,0000		2,2437	124,37%
nalga	1 kg	\$ 29,69	0,9217	-7,83%	2,5485	154,85%	\$ 27,99	1,0371	3,71%	2,2582	125,82%	\$ 32,63	0,9870	-1,30%	2,6487	164,87%
osobuco	1 kg	\$ 12,21	1,2187	21,87%	3,1854	218,54%	\$ 13,99	1,0000		3,3296	232,96%	\$ 12,77	1,3776	37,76%	2,9273	192,73%
paleta	1 kg	\$ 24,47	1,1142	11,42%	2,7534	175,34%	\$ 22,99	1,0000		2,5851	158,51%	\$ 20,06	1,0000		2,2458	124,58%

CATEGORIA / PRODUCTO	CANTIDAD	PLAZA BUENOS AIRES						PLAZA MAR DEL PLATA						PLAZA ROSARIO					
		PRECIO PROMEDIO	VARIACION		VARIACION		PRECIO PROMEDIO	VARIACION		VARIACION		PRECIO PROMEDIO	VARIACION		VARIACION				
			Periodo anterior		BASE Oct/Nov-07			Periodo anterior		BASE Oct/Nov-07			Periodo anterior		BASE Oct/Nov-07				
			INDICE	%	INDICE	%		INDICE	%	INDICE	%		INDICE	%	INDICE	%			
<b>CARNICERIA - BOVINO - NOVILLO</b>																			
peceto	1 kg	\$ 45,41	1,2056	20,56%	2,1924	119,24%	\$ 39,99	0,7692	-23,08%	2,0299	102,99%	\$ 29,06	1,0968	9,68%	1,4965	49,65%			
roas beef	1 kg	\$ 21,55	1,0469	4,69%	2,7753	177,53%	\$ 19,99	1,0000		2,5704	157,04%	\$ 21,90	1,0000		2,7383	173,83%			
tapa de asado	1 kg	\$ 22,45	1,0420	4,20%	2,5324	153,24%	\$ 24,99	1,0417	4,17%	2,6946	169,46%	\$ 24,55	1,0557	5,57%	2,7626	176,26%			
tapa de nalga	1 kg	\$ 24,29	1,0000		2,5698	156,98%	\$ 21,99	1,0000		2,4843	148,43%	\$ 27,58	1,0000		2,9760	197,60%			
vacio	1 kg	\$ 32,43	1,0328	3,28%	3,3351	233,51%	\$ 29,99	0,7499	-25,01%	2,9441	194,41%	\$ 28,83	1,0000		2,8125	181,25%			
<b>CARNICERIA - BOVINO - TERNERA</b>																			
carne picada	1 kg	\$ 29,90	0,9438	-5,62%	2,5724	157,24%						\$ 29,90	1,0000	0,00%	2,4064	140,64%			
bife ancho	1 kg	\$ 22,90	0,7603	-23,97%	2,3854	138,54%						\$ 22,90	1,0000		2,1980	119,80%			
bife angosto	1 kg	\$ 28,96	1,0005	0,05%	2,4798	147,98%	\$ 28,99	1,0000		2,4215	142,15%	\$ 28,90	1,0000		2,3422	134,22%			
bife con lomo	1 kg	\$ 36,27	1,0098	0,98%	2,0571	105,71%	\$ 36,99	1,0000		2,4676	146,76%	\$ 34,90	1,0000		1,9744	97,44%			
asado de costilla	1 kg	\$ 29,62	1,0000		2,9197	191,97%	\$ 29,99	1,0000		2,7985	179,85%	\$ 28,90	1,0000		2,6388	163,88%			
cuadril	1 kg	\$ 33,94	1,0101	1,01%	2,2457	124,57%	\$ 33,99	1,0625	6,25%	2,1195	111,95%	\$ 34,90	1,0000		2,2688	126,88%			
colita de cuadril	1 kg	\$ 46,97	1,0302	3,02%	2,1126	111,26%						\$ 41,90	1,0000		1,8834	88,34%			
cuadrada	1 kg	\$ 31,05	0,9624	-3,76%	2,2462	124,62%	\$ 34,99	1,0000		2,3304	133,04%	\$ 27,90	1,0000	0,00%	1,9856	98,56%			
entraña	1 kg	\$ 33,27	1,0378	3,78%	2,9805	198,05%	\$ 35,99	1,0000		3,0003	200,03%	\$ 28,90	1,0000		2,4598	145,98%			
falda	1 kg	\$ 18,29	1,1341	13,41%	4,4710	347,10%	\$ 14,99	0,5998	-40,02%	2,9189	191,89%	\$ 11,90	1,0000		2,3149	131,49%			
lomo	1 kg	\$ 53,18	1,0000		1,7885	78,85%	\$ 34,99	1,0000		1,2357	23,57%	\$ 49,90	1,0000		1,6775	67,75%			
matambre	1 kg	\$ 32,69	1,0000		2,7267	172,67%	\$ 34,99	1,0000		2,2038	120,38%	\$ 28,90	1,0000		1,7887	78,87%			
nalga	1 kg	\$ 33,91	0,8726	-12,74%	2,5962	159,62%	\$ 34,99	1,0000		2,0779	107,79%	\$ 32,90	1,0000		2,2153	121,53%			
osobuco	1 kg	\$ 15,96	1,0000		3,7012	270,12%	\$ 15,99	1,0000		3,9039	290,39%	\$ 15,90	1,0000		3,3202	232,02%			
paleta	1 kg	\$ 27,46	1,1221	12,21%	2,7840	178,40%	\$ 29,99	1,2001	20,01%	2,9830	198,30%	\$ 23,50	1,0000		2,3761	137,61%			
peceto	1 kg	\$ 47,22	0,9734	-2,66%	2,0530	105,30%	\$ 51,99	1,0000		2,3178	131,78%	\$ 39,90	1,0000		1,7714	77,14%			
roas beef	1 kg	\$ 22,96	1,0059	0,59%	2,9316	193,16%	\$ 22,99	1,0000		3,2813	228,13%	\$ 22,90	1,0000		2,9217	192,17%			
tapa de asado	1 kg	\$ 25,19	1,0000		2,5263	152,63%	\$ 27,99	1,0000	0,00%	2,5990	159,90%	\$ 22,90	1,0000		2,2569	125,69%			
tapa de nalga	1 kg	\$ 29,29	1,0129	1,29%	2,4841	148,41%	\$ 28,99	1,0000		2,6603	166,03%	\$ 29,90	1,0000	0,00%	2,7418	174,18%			
vacio	1 kg	\$ 34,28	1,0000		3,0974	209,74%	\$ 36,99	1,0000		2,9537	195,37%	\$ 29,90	1,0000	0,00%	2,4814	148,14%			
<b>CARNICERIA - PORCINOS</b>																			
bondiola	1 kg	\$ 28,24	1,0176	1,76%	1,4877	48,77%	\$ 30,99	1,0000		2,1983	119,83%	\$ 27,90	0,9331	-6,69%	1,8318	83,18%			
carre / bife	1 kg	\$ 35,84	0,9937	-0,63%	1,8025	80,25%	\$ 29,99	1,0000		1,5684	56,84%	\$ 28,73	1,0000		1,6125	61,25%			
matambrito	1 kg	\$ 36,29	0,9909	-0,91%	1,5493	54,93%						\$ 37,35	0,9887	-1,13%	1,5011	50,11%			
pechito con manta	1 kg	\$ 26,26	0,9748	-2,52%	1,8384	83,84%	\$ 27,99	0,9241	-7,59%	2,0209	102,09%	\$ 24,93	0,9871	-1,29%	1,7553	75,53%			

CATEGORIA / PRODUCTO	CANTIDAD	PLAZA BUENOS AIRES				PLAZA MAR DEL PLATA				PLAZA ROSARIO						
		PRECIO PROMEDIO	VARIACION		VARIACION		PRECIO PROMEDIO	VARIACION		VARIACION		PRECIO PROMEDIO	VARIACION		VARIACION	
			Periodo anterior		BASE Oct/Nov-07			Periodo anterior		BASE Oct/Nov-07			Periodo anterior		BASE Oct/Nov-07	
			INDICE	%	INDICE	%		INDICE	%	INDICE	%		INDICE	%	INDICE	%
<b>CARNICERIA - CHACINADOS / EMBUTIDOS</b>																
chorizo	1 kg	\$ 26,27	0,9646	-3,54%	1,7677	76,77%	\$ 21,88	1,0000		1,9060	90,60%	\$ 24,60	1,0198	1,98%	2,0277	102,77%
morcilla	1 kg	\$ 20,19	0,9452	-5,48%	2,1807	118,07%	\$ 16,44	0,8896	-11,04%	1,8232	82,32%	\$ 17,48	0,9851	-1,49%	1,9281	92,81%
salchicha parrillera	1 kg	\$ 28,97	0,9846	-1,54%	1,9145	91,45%	\$ 26,99	1,0794	7,94%	1,6323	63,23%	\$ 25,97	1,0000		1,7154	71,54%
<b>CARNICERIA - HUEVOS</b>																
Blancos grandes	x 12 unid	\$ 8,84	0,9648	-3,52%	1,5684	56,84%	\$ 8,56	1,0738	7,38%	1,8942	89,42%	\$ 8,15	0,9706	-2,94%	1,6203	62,03%
Color grandes	x 12 unid	\$ 10,19	0,9633	-3,67%	1,6263	62,63%	\$ 10,36	1,0000		2,1983	119,83%	\$ 9,38	1,0055	0,55%	1,7810	78,10%
<b>PESCADERIA - PESCADOS DE MAR - CONGELADOS</b>																
Filete o rodaja	1 kg	\$ 44,00	1,1546	15,46%	2,4552	145,52%	\$ 35,89	1,0000		1,1622	16,22%	\$ 32,26	1,0456	4,56%	1,7851	78,51%
<b>FIAMBRERIA - DULCES</b>																
Batata común	l kg	\$ 15,65	1,2760	27,60%	2,1619	116,19%	\$ 12,31	0,9542	-4,58%	1,6583	65,83%	\$ 12,99	0,9968	-0,32%	1,9961	99,61%
Batata con chocolate	l kg	\$ 15,42	1,3012	30,12%	2,2351	123,51%	\$ 17,86	1,0000		2,6891	168,91%	\$ 11,56	1,0064	0,64%	1,8151	81,51%
Membrillo	l kg	\$ 15,85	1,2343	23,43%	2,3074	130,74%	\$ 16,00	1,7066	70,66%	2,2913	129,13%	\$ 11,00	0,9494	-5,06%	1,7527	75,27%
<b>FIAMBRERIA - ENCURTIDOS</b>																
Aceitunas verdes	l kg	\$ 30,22	1,0135	1,35%	2,4191	141,91%	\$ 18,11	0,7212	-27,88%	1,1484	14,84%	\$ 17,31	0,7815	-21,85%	1,2448	24,48%
Aceitunas negras	l kg	\$ 40,72	0,9728	-2,72%	2,6824	168,24%	\$ 48,44	0,9233	-7,67%	2,4229	142,29%	\$ 29,91	1,0469	4,69%	1,7602	76,02%
Pickles en vinagre	l kg	\$ 21,64	0,9438	-5,62%	2,1302	113,02%	\$ 29,52	1,0000		1,8163	81,63%	\$ 17,10	1,0191	1,91%	1,5830	58,30%
<b>FIAMBRERIA - FIAMBRES</b>																
Jamon crudo nacional	l kg	\$ 148,37	1,0272	2,72%	2,2804	128,04%	\$ 114,75	1,0000	0,00%	2,0443	104,43%	\$ 105,33	1,0000		2,0424	104,24%
Jamon cocido	l kg	\$ 53,80	0,9627	-3,73%	1,9509	95,09%	\$ 53,96	1,0000		2,2014	120,14%	\$ 43,39	0,9978	-0,22%	1,8034	80,34%
Paleta cocida	l kg	\$ 43,04	0,9887	-1,13%	1,6639	66,39%	\$ 42,69	1,0046	0,46%	2,3151	131,51%	\$ 33,74	1,0000		1,6901	69,01%
Bondiola	l kg	\$ 86,09	0,9955	-0,45%	1,6758	67,58%	\$ 93,74	0,9437	-5,63%	2,9654	196,54%	\$ 77,93	1,0200	2,00%	2,2015	120,15%
Matambre de carne	l kg	\$ 62,99	1,0200	2,00%	3,3892	238,92%	\$ 70,30	1,0000		2,7579	175,79%	\$ 36,48	1,0000		1,6530	65,30%
Salame tipo milan	l kg	\$ 52,00	0,9716	-2,84%	1,3995	39,95%	\$ 45,69	0,9477	-5,23%	1,6324	63,24%	\$ 43,04	0,9777	-2,23%	1,5493	54,93%
Mortadela	l kg	\$ 32,20	1,0207	2,07%	1,8544	85,44%	\$ 27,31	1,0000		1,6619	66,19%	\$ 24,96	1,0000		1,6381	63,81%
Salchichon común	l kg	\$ 27,66	0,9952	-0,48%	2,7537	175,37%	\$ 27,12	1,0000		2,8955	189,55%	\$ 19,04	1,0328	3,28%	1,9799	97,99%
Salchichon primavera	l kg	\$ 25,80	0,9607	-3,93%	2,5082	150,82%						\$ 18,52	1,0379	3,79%	1,8961	89,61%
Panceta ahumada	l kg	\$ 51,92	0,9355	-6,45%	1,8872	88,72%	\$ 43,90	0,8233	-17,67%	1,4715	47,15%	\$ 22,85	0,9906	-0,94%	0,8025	-19,75%
Salamin	l kg	\$ 60,98	1,0309	3,09%	1,8487	84,87%	\$ 65,98	1,0788	7,88%	2,7000	170,00%	\$ 48,65	3,0082	200,82%	1,7552	75,52%
<b>FIAMBRERIA - SALCHICHAS</b>																
Salchichas cortas tradicionales	x 6 unidades	\$ 5,17	1,0093	0,93%	2,3908	139,08%	\$ 6,71	1,2797	27,97%	2,5654	156,54%	\$ 3,83	1,0113	1,13%	1,5849	58,49%
<b>FIAMBRERIA - QUESOS BLANDOS - ENTEROS</b>																

CATEGORIA / PRODUCTO	CANTIDAD	PLAZA BUENOS AIRES						PLAZA MAR DEL PLATA						PLAZA ROSARIO					
		PRECIO PROMEDIO	VARIACION		VARIACION		PRECIO PROMEDIO	VARIACION		VARIACION		PRECIO PROMEDIO	VARIACION		VARIACION				
			Periodo anterior		BASE Oct/Nov-07			Periodo anterior		BASE Oct/Nov-07			Periodo anterior		BASE Oct/Nov-07				
			INDICE	%	INDICE	%		INDICE	%	INDICE	%		INDICE	%	INDICE	%			
<b>FIAMBRERIA - QUESOS BLANDOS - ENTEROS</b>																			
Cuartirola (cremoso)	l kg	\$ 35,19	1,0982	9,82%	2,0760	107,60%	\$ 38,65	1,0226	2,26%	2,1467	114,67%	\$ 29,83	0,9913	-0,87%	1,7132	71,32%			
Port salut	l kg	\$ 36,29	1,0137	1,37%	1,8758	87,58%	\$ 41,68	1,0403	4,03%	2,1665	116,65%	\$ 31,12	0,9981	-0,19%	1,6614	66,14%			
Muzzarella	l kg	\$ 52,71	0,9655	-3,45%	2,1403	114,03%	\$ 44,49	0,9316	-6,84%	1,6955	69,55%	\$ 43,78	1,0137	1,37%	1,8277	82,77%			
<b>FIAMBRERIA - QUESOS BLANDOS - LIGHT</b>																			
Cuartirola (cremoso)	l kg	\$ 41,41	0,9917	-0,83%	1,9327	93,27%	\$ 38,33	0,9778	-2,22%	1,6515	65,15%	\$ 35,21	1,0045	0,45%	1,5876	58,76%			
Port salut	l kg	\$ 41,16	1,0109	1,09%	1,8680	86,80%	\$ 44,28	1,0738	7,38%	1,9486	94,86%	\$ 43,78	1,1186	11,86%	1,9701	97,01%			
<b>FIAMBRERIA - QUESOS SEMIDUROS</b>																			
Fymbo - Dambo	l kg	\$ 58,02	1,0210	2,10%	2,2263	122,63%	\$ 54,62	1,0487	4,87%	2,1403	114,03%	\$ 54,49	1,0241	2,41%	2,1130	111,30%			
Fontina	l kg	\$ 57,91	1,0206	2,06%	1,9473	94,73%	\$ 60,55	1,0574	5,74%	2,0667	106,67%	\$ 53,90	1,0000		1,8258	82,58%			
Gouda	l kg	\$ 54,99	1,0195	1,95%	1,8319	83,19%	\$ 53,51	1,0253	2,53%	2,1050	110,50%	\$ 48,20	1,0236	2,36%	1,7387	73,87%			
Pategras	l kg	\$ 51,19	0,9998	-0,02%	2,0297	102,97%	\$ 52,75	1,0272	2,72%	2,1627	116,27%	\$ 39,08	0,9935	-0,65%	1,5753	57,53%			
<b>FIAMBRERIA - QUESOS DUROS</b>																			
Provolone	l kg	\$ 78,07	1,0173	1,73%	2,0906	109,06%	\$ 66,56	0,9945	-0,55%	1,5692	56,92%	\$ 64,80	1,0000	0,00%	1,6819	68,19%			
Reggiano	l kg	\$ 73,55	0,9966	-0,34%	1,9160	91,60%	\$ 72,05	1,0383	3,83%	1,7941	79,41%	\$ 60,04	1,0000		1,5859	58,59%			
Sardo	l kg	\$ 63,59	0,9978	-0,22%	1,9453	94,53%	\$ 45,84	0,7186	-28,14%	1,3960	39,60%	\$ 48,51	1,0000		1,4970	49,70%			
<b>FIAMBRERIA - QUESOS UNTABLES</b>																			
Quseo blanco entero	320 grs	\$ 7,58	0,9412	-5,88%	1,5950	59,50%	\$ 7,31	1,0000		1,3156	31,56%	\$ 7,12	1,0000		1,4502	45,02%			
Quseo blanco light	320 grs	\$ 7,40	1,0086	0,86%	1,7441	74,41%	\$ 7,93	1,2011	20,11%	1,7755	77,55%	\$ 7,70	1,0107	1,07%	1,7545	75,45%			
Queso crema	320 grs	\$ 7,01	0,9634	-3,66%	1,9090	90,90%	\$ 7,75	1,0000		1,9824	98,24%	\$ 6,97	1,0462	4,62%	1,8396	83,96%			
Queso untable entero	190 grs	\$ 6,42	1,0237	2,37%	1,4937	49,37%	\$ 5,66	0,9916	-0,84%	1,4063	40,63%	\$ 5,84	0,9498	-5,02%	1,3795	37,95%			
Queso untable light	190 grs	\$ 6,27	0,9869	-1,31%	1,6361	63,61%	\$ 5,66	0,9246	-7,54%	1,3975	39,75%	\$ 6,41	0,9460	-5,40%	1,6244	62,44%			
<b>FIAMBRERIA - QUESOS FUNDIDOS</b>																			
Queso fundido	100 grs	\$ 6,03	0,9404	-5,96%	1,4874	48,74%	\$ 5,99	1,0000		1,8757	87,57%	\$ 4,69	1,0000		1,4573	45,73%			
<b>VERDULERIA - FRUTAS</b>																			
Banana	l kg	\$ 4,85	1,0530	5,30%	1,5262	52,62%	\$ 4,99	1,0000		1,4619	46,19%	\$ 5,14	1,0561	5,61%	1,5903	59,03%			
Limon	l kg	\$ 6,26	0,8942	-10,58%	1,6480	64,80%	\$ 5,82	1,0164	1,64%	1,4208	42,08%	\$ 5,52	1,0000		1,3388	33,88%			
Mandarinas	l kg	\$ 2,98	1,0247	2,47%	1,1988	19,88%	\$ 2,29	0,8208	-17,92%	0,7795	-22,05%	\$ 1,94	0,9042	-9,58%	0,7314	-26,86%			
Manzana red /deliciosa	l kg	\$ 6,95	0,8657	-13,43%	1,8984	89,84%	\$ 7,99	1,8361	83,61%	2,1039	110,39%	\$ 7,35	0,9687	-3,13%	1,8258	82,58%			
Manzana red / rome	l kg	\$ 7,15	0,9401	-5,99%	1,5490	54,90%	\$ 8,99	2,4041	140,41%	1,8890	88,90%	\$ 5,85	0,9265	-7,35%	1,2636	26,36%			
Manzana smith / verde	l kg	\$ 5,43	0,7912	-20,88%	1,0519	5,19%	\$ 3,99	0,4438	-55,62%	0,7882	-21,18%	\$ 7,06	1,0568	5,68%	1,3872	38,72%			
Naranja para jugo	l kg	\$ 2,58	0,9219	-7,81%	1,2453	24,53%	\$ 2,32	0,9330	-6,70%	1,2812	28,12%	\$ 2,80	1,0164	1,64%	1,5049	50,49%			

CATEGORIA / PRODUCTO	CANTIDAD	PLAZA BUENOS AIRES				PLAZA MAR DEL PLATA				PLAZA ROSARIO						
		PRECIO PROMEDIO	VARIACION		VARIACION		PRECIO PROMEDIO	VARIACION		VARIACION		PRECIO PROMEDIO	VARIACION		VARIACION	
			Periodo anterior		BASE Oct/Nov-07			Periodo anterior		BASE Oct/Nov-07			Periodo anterior		BASE Oct/Nov-07	
			INDICE	%	INDICE	%		INDICE	%	INDICE	%		INDICE	%	INDICE	%
<b>VERDULERIA - FRUTAS</b>																
Pera	l kg	\$ 6,52	0,9845	-1,55%	1,2636	26,36%	\$ 6,23	0,9657	-3,43%	1,3102	31,02%	\$ 1,47	0,1964	-80,36%	0,3050	-69,50%
Pomelos	l kg	\$ 3,26	1,1369	13,69%	1,7556	75,56%	\$ 4,59	1,1504	15,04%	2,0833	108,33%	\$ 0,78	0,3301	-66,99%	0,3966	-60,34%
Kiwi	l kg	\$ 10,44	0,9822	-1,78%	1,2271	22,71%	\$ 8,99	0,6921	-30,79%	0,8952	-10,48%	\$ 11,70	1,0000		1,1497	14,97%
<b>VERDULERIA - HORTALIZAS LIVIANAS</b>																
Berenjena	l kg	\$ 8,88	1,0303	3,03%	1,9658	96,58%	\$ 6,99	0,9332	-6,68%	1,6364	63,64%	\$ 2,48	1,0000		0,5477	-45,23%
Chuchas	l kg	\$ 9,13	1,0428	4,28%	1,5333	53,33%	\$ 9,90	1,1012	10,12%	1,4637	46,37%	\$ 8,53	1,0241	2,41%	1,2587	25,87%
Choclos	l kg	\$ 5,61	1,0000		1,2864	28,64%	\$ 4,99	1,0000		1,2325	23,25%	#¡VALOR!				
Pepino	l kg	\$ 7,35	1,1468	14,68%	2,5406	154,06%	\$ 7,49	1,0000		1,8984	89,84%	\$ 5,53	1,0000		1,5592	55,92%
Pimiento rojo	l kg	\$ 8,47	0,9056	-9,44%	0,7743	-22,57%	\$ 9,99	0,8695	-13,05%	0,9384	-6,16%	\$ 8,33	0,9096	-9,04%	0,7000	-30,00%
Pimiento verde	l kg	\$ 7,27	0,9798	-2,02%	1,0158	1,58%	\$ 6,99	0,9332	-6,68%	0,9519	-4,81%	\$ 6,73	0,9648	-3,52%	0,8606	-13,94%
Tomate redondo	l kg	\$ 4,47	0,8484	-15,16%	1,0772	7,72%	\$ 3,99	0,9047	-9,53%	0,8663	-13,37%	\$ 5,57	1,0368	3,68%	1,1707	17,07%
Tomate perita	l kg	\$ 5,11	0,8168	-18,32%	0,9118	-8,82%	\$ 5,44	0,9350	-6,50%	1,0478	4,78%	\$ 4,23	0,9591	-4,09%	0,7136	-28,64%
Zapallito largo	l kg	\$ 7,70	1,1863	18,63%	2,0681	106,81%	\$ 6,49	1,0000		1,3617	36,17%	\$ 4,58	0,8470	-15,30%	0,9393	-6,07%
Zapallito redondo	l kg	\$ 5,61	1,0285	2,85%	1,7214	72,14%	\$ 3,49	0,8747	-12,53%	1,1720	17,20%	\$ 3,53	1,1485	14,85%	1,1629	16,29%
<b>VERDULERIA - HORTALIZAS PESADAS</b>																
Batata	l kg	\$ 2,72	0,9321	-6,79%	0,5882	-41,18%	\$ 1,99	0,4987	-50,13%	0,3476	-65,24%	\$ 1,96	0,9512	-4,88%	0,3690	-63,10%
Cebolla	l kg	\$ 5,11	0,9417	-5,83%	1,4166	41,66%	\$ 4,73	1,0660	6,60%	1,5652	56,52%	\$ 4,74	1,0000		1,4362	43,62%
Papas	l kg	\$ 2,16	0,9190	-8,10%	1,0924	9,24%	\$ 2,09	1,0000		0,9493	-5,07%	\$ 2,19	0,9557	-4,43%	0,8571	-14,29%
Zanahoria	l kg	\$ 5,28	1,0000		1,6061	60,61%	\$ 3,79	0,7595	-24,05%	1,0763	7,63%	\$ 4,60	1,0202	2,02%	1,2948	29,48%
Zapallo anco /calabacin	l kg	\$ 3,46	0,9517	-4,83%	0,5319	-46,81%	\$ 2,99	1,5025	50,25%	0,4530	-54,70%	\$ 3,29	1,1118	11,18%	0,4784	-52,16%
Zapallo criollo	l kg	\$ 2,91	0,8930	-10,70%	0,7617	-23,83%	\$ 2,85	0,7131	-28,69%	0,6781	-32,19%	\$ 3,02	0,9491	-5,09%		
<b>VERDULERIA - VERDURAS DE HOJA</b>																
Acelga	l kg	\$ 4,72	0,7585	-24,15%	3,4620	246,20%	\$ 6,73	1,3518	35,18%	2,3997	139,97%	\$ 5,21	1,5771	57,71%	2,7896	178,96%
Apio	l kg	\$ 4,08	0,6983	-30,17%	1,3773	37,73%	\$ 3,99	1,0000		1,2436	24,36%	\$ 3,67	1,0000		1,2136	21,36%
Broccoli	l kg	\$ 8,99	1,0084	0,84%	1,9129	91,29%	\$ 6,99	1,0000	0,00%	1,6913	69,13%	\$ 9,42	1,0000		2,2115	121,15%
Coliflor	l kg	\$ 5,28	0,9411	-5,89%	1,5246	52,46%	\$ 4,99	0,8331	-16,69%	1,4808	48,08%	\$ 3,91	1,3546	35,46%	1,1542	15,42%
Espinaca	l kg	\$ 8,21	0,8859	-11,41%	1,4616	46,16%	\$ 6,99	0,8748	-12,52%	4,8252	382,52%	\$ 6,41	1,8765	87,65%	2,7981	179,81%
Lechugas	l kg	\$ 5,89	1,0473	4,73%	3,3371	233,71%	\$ 5,99	1,0000		1,8713	87,13%	\$ 2,35	0,8714	-12,86%	0,9461	-5,39%
Puerro	l kg	\$ 9,89	1,0000		2,3545	135,45%	\$ 10,99	1,0000		3,5251	252,51%	\$ 9,86	1,0000		2,9506	195,06%
Remolacha	l kg	\$ 4,25	0,8915	-10,85%	1,2911	29,11%	\$ 3,49	1,0000		0,8650	-13,50%	\$ 7,36	1,1935	19,35%	1,9675	96,75%
Repollos	l kg	\$ 3,99	0,6725	-32,75%	0,8227	-17,73%	\$ 3,61	1,0333	3,33%	0,7268	-27,32%	\$ 3,33	0,8638	-13,62%	0,6583	-34,17%

CATEGORIA / PRODUCTO	CANTIDAD	PLAZA BUENOS AIRES						PLAZA MAR DEL PLATA						PLAZA ROSARIO					
		PRECIO PROMEDIO	VARIACION		VARIACION		PRECIO PROMEDIO	VARIACION		VARIACION		PRECIO PROMEDIO	VARIACION		VARIACION				
			Periodo anterior		BASE Oct/Nov-07			Periodo anterior		BASE Oct/Nov-07			Periodo anterior		BASE Oct/Nov-07				
			INDICE	%	INDICE	%		INDICE	%	INDICE	%		INDICE	%	INDICE	%			
<b>LACTEOS - LECHE FLUIDA</b>																			
Leche entera sachet o carton	1 lt	\$ 3,98	1,1877	18,77%	2,0881	108,81%	\$ 3,97	1,1902	19,02%	1,9946	99,46%	\$ 4,26	1,0673	6,73%	2,1671	116,71%			
Leche descremada sachet o carton	1 lt	\$ 5,17	1,0439	4,39%	2,0790	107,90%	\$ 5,49	1,0433	4,33%	2,2878	128,78%	\$ 4,29	1,0140	1,40%	1,7237	72,37%			
Leche infantil	250 cc	\$ 3,64	1,0406	4,06%	1,8689	86,89%	\$ 3,02	0,8272	-17,28%	1,8254	82,54%	\$ 3,76	1,1691	16,91%	2,1025	110,25%			
<b>LACTEOS - CREMAS</b>																			
Crema pasteurizada	250 cc	\$ 5,04	0,9771	-2,29%	1,7799	77,99%	\$ 5,55	0,9735	-2,65%	1,8909	89,09%	\$ 5,04	1,0124	1,24%	1,7825	78,25%			
<b>LACTEOS - DULCE DE LECHE</b>																			
Tradicional	500 grs	\$ 9,78	1,1678	16,78%	2,2963	129,63%	\$ 11,06	0,8546	-14,54%	2,5520	155,20%	\$ 7,57	1,1010	10,10%	1,8137	81,37%			
Descremado	500 grs	\$ 12,95	1,0284	2,84%	2,4548	145,48%	\$ 12,37	1,0000		2,5193	151,93%	\$ 10,55	1,0207	2,07%	2,1529	115,29%			
Repostero	500 grs	\$ 9,85	1,0316	3,16%	1,9853	98,53%	\$ 8,27	1,0378	3,78%	1,5782	57,82%	\$ 8,16	0,9977	-0,23%	1,6825	68,25%			
<b>LACTEOS - MANTECAS</b>																			
Tradicional entera	200 grs	\$ 5,26	1,0349	3,49%	1,6680	66,80%	\$ 7,07	1,0972	9,72%	2,1760	117,60%	\$ 5,07	0,9996	-0,04%	1,5614	56,14%			
Untable	200 grs	\$ 8,67	1,0659	6,59%	1,8333	83,33%	\$ 8,75	1,0265	2,65%	1,8514	85,14%	\$ 8,60	1,0361	3,61%	1,8385	83,85%			
<b>LACTEOS - MARGARINAS</b>																			
Tradicional	200 grs	\$ 3,41	0,9988	-0,12%	1,1667	16,67%	\$ 3,51	0,9913	-0,87%	1,4122	41,22%	\$ 2,87	1,0194	1,94%	1,0668	6,68%			
Untable	200 grs	\$ 5,25	0,9861	-1,39%	1,9500	95,00%	\$ 4,89	1,0000		1,9951	99,51%	\$ 4,06	0,9801	-1,99%	1,4723	47,23%			
<b>LACTEOS - RICOTTA</b>																			
Entera	500 grs	\$ 9,99	1,0501	5,01%	1,9428	94,28%	\$ 9,46	1,1216	12,16%	1,8481	84,81%	\$ 9,16	1,0130	1,30%	1,7793	77,93%			
Descremada	500 grs	\$ 10,73	1,0825	8,25%	1,9478	94,78%	\$ 9,99	1,2051	20,51%	1,8445	84,45%	\$ 8,96	1,0064	0,64%	1,6267	62,67%			
<b>LACTEOS - YOGURES SABORIZADOS</b>																			
Entero firme	200 grs	\$ 2,47	1,0259	2,59%	1,8193	81,93%	\$ 2,56	1,0312	3,12%	1,7484	74,84%	\$ 1,98	1,0135	1,35%	1,3916	39,16%			
Entero bebible	200 grs	\$ 2,85	1,0000		1,6697	66,97%	\$ 2,88	1,0000		1,6180	61,80%	\$ 2,67	0,9758	-2,42%	1,5189	51,89%			
Descremado firme	200 grs	\$ 2,64	0,9991	-0,09%	1,8290	82,90%	\$ 3,22	1,0626	6,26%	1,9606	96,06%	\$ 2,10	1,0000		1,3622	36,22%			
Descremado bebible	200 grs	\$ 2,86	1,0240	2,40%	1,6146	61,46%	\$ 2,80	1,0565	5,65%	1,5678	56,78%	\$ 2,68	1,0000		1,4942	49,42%			
<b>PANADERIA - PANES</b>																			
<b>Elaboracion artesanal</b>																			
Baguette	x unid	\$ 1,99	0,9841	-1,59%	1,9486	94,86%	\$ 2,17	1,0236	2,36%	1,6437	64,37%	\$ 1,81	1,0000		1,5717	57,17%			
<b>De panificación</b>																			
Lacteado tradicional - tamaño chico	390 grs	\$ 4,54	0,9945	-0,55%	1,4271	42,71%	\$ 4,41	0,9854	-1,46%	1,4391	43,91%	\$ 5,53	1,0054	0,54%	1,7895	78,95%			
Lacteado rodaja fina - tamaño chico	390 grs	\$ 6,58	1,0389	3,89%	2,1218	112,18%	\$ 6,80	1,0404	4,04%	2,1451	114,51%	\$ 6,41	0,9812	-1,88%	2,0560	105,60%			
Salvado / integral - tamaño chico	390 grs	\$ 6,35	1,0697	6,97%	1,9839	98,39%	\$ 6,19	1,0494	4,94%	1,9341	93,41%	\$ 6,43	1,0362	3,62%	2,0087	100,87%			
<b>PANADERIA - GALLETITAS</b>																			

CATEGORIA / PRODUCTO	CANTIDAD	PLAZA BUENOS AIRES				PLAZA MAR DEL PLATA				PLAZA ROSARIO						
		PRECIO PROMEDIO	VARIACION		VARIACION		PRECIO PROMEDIO	VARIACION		VARIACION		PRECIO PROMEDIO	VARIACION		VARIACION	
			Periodo anterior		BASE Oct/Nov-07			Periodo anterior		BASE Oct/Nov-07			Periodo anterior		BASE Oct/Nov-07	
			INDICE	%	INDICE	%		INDICE	%	INDICE	%		INDICE	%	INDICE	%
<b>PANADERIA - GALLETITAS</b>																
Cereales	200 grs	\$ 3,20	0,9972	-0,28%	1,8534	85,34%	\$ 3,09	1,0000		1,8583	85,83%	\$ 3,11	0,9844	-1,56%	1,8437	84,37%
Crakers / agua	360 grs	\$ 4,54	0,9961	-0,39%	2,0288	102,88%	\$ 4,43	1,0112	1,12%	1,7665	76,65%	\$ 4,70	1,0000		1,9821	98,21%
Dulces surtidas	500 grs	\$ 6,16	1,0372	3,72%	1,8926	89,26%	\$ 5,08	1,0000		1,7588	75,88%	\$ 5,63	1,0039	0,39%	1,8723	87,23%
<b>ARTICULOS DE LIMPIEZA - APRESTOS</b>																
A gatillo (repuesto)	500 cc	\$ 4,78	0,8695	-13,05%	1,9832	98,32%	\$ 5,34	1,0263	2,63%	2,1302	113,02%	\$ 4,87	0,8350	-16,50%	1,9667	96,67%
Aerosol	400 cc	\$ 7,32	0,9903	-0,97%	1,7451	74,51%						\$ 7,57	1,0000		1,7960	79,60%
<b>ARTICULOS DE LIMPIEZA - BOLSAS RESIDUOS</b>																
Familiares 45x60	x 30 unid	\$ 9,46	0,9898	-1,02%	1,7161	71,61%	\$ 9,40	1,0000		1,4961	49,61%	\$ 7,19	1,0267	2,67%	1,2772	27,72%
Familiares 50x70	x 30 unid	\$ 12,83	1,0926	9,26%	1,7426	74,26%	\$ 12,64	1,0000		1,6983	69,83%	\$ 10,13	1,0684	6,84%	1,3966	39,66%
<b>ARTICULOS DE LIMPIEZA - BRILLOS PARA PISOS</b>																
Brillos clasicos	900 cc	\$ 8,88	0,9838	-1,62%	1,5453	54,53%	\$ 9,60	1,0000		1,4999	49,99%	\$ 7,91	1,0000		1,3703	37,03%
<b>ARTICULOS DE LIMPIEZA - CERAS PARA PISOS</b>																
En pasta	500 cc	\$ 12,68	0,9951	-0,49%	1,5977	59,77%	\$ 13,31	1,0000		1,4122	41,22%	\$ 12,42	1,0000		1,4112	41,12%
Liquidadas	1 lt	\$ 15,37	1,0027	0,27%	1,7349	73,49%	\$ 18,39	1,0000		1,8478	84,78%	\$ 13,71	1,0059	0,59%	1,5064	50,64%
<b>ARTICULOS DE LIMPIEZA - DESODORANTES AMBIENTALES Y BAÑO</b>																
Ambiental aerosol	x unid	\$ 9,57	0,9938	-0,62%	2,3270	132,70%	\$ 9,50	1,0000		2,3132	131,32%	\$ 0,07	0,0089	-99,11%	0,0166	-98,34%
Water cloth pastilla	x unid	\$ 3,85	0,9857	-1,43%	1,9579	95,79%	\$ 4,66	1,0000		2,4373	143,73%	\$ 2,25	1,0052	0,52%	1,2035	20,35%
<b>ARTICULOS DE LIMPIEZA - LAVAVAJILLAS</b>																
Liquido tradicional	750 cc	\$ 4,05	0,9934	-0,66%	1,8726	87,26%	\$ 5,14	1,0197	1,97%	2,2554	125,54%	\$ 3,93	1,0117	1,17%	1,8105	81,05%
Liquido ultra	750 cc	\$ 11,13	1,0512	5,12%	1,6731	67,31%	\$ 10,27	1,0598	5,98%	1,3926	39,26%	\$ 11,80	0,9844	-1,56%	1,6048	60,48%
<b>ARTICULOS DE LIMPIEZA - JABONES PARA ROPA</b>																
Jabón blanco en pan	250 grs	\$ 3,28	1,0034	0,34%	2,4059	140,59%	\$ 3,45	1,0142	1,42%	2,4526	145,26%	\$ 2,43	1,0027	0,27%	1,8172	81,72%
Detergente en polvo regular	800 grs	\$ 7,32	0,9655	-3,45%	1,6241	62,41%	\$ 7,56	1,0000		1,5574	55,74%	\$ 7,26	0,9927	-0,73%	1,5512	55,12%
Detergente en polvo baja espuma	800 grs	\$ 7,87	1,0644	6,44%	1,6537	65,37%	\$ 7,42	1,0317	3,17%	1,4580	45,80%	\$ 7,83	0,9919	-0,81%	1,5976	59,76%
Liquido	800 cc	\$ 15,01	1,0119	1,19%	1,3672	36,72%	\$ 19,33	1,2409	24,09%	2,2005	120,05%	\$ 13,75	1,0112	1,12%	1,2767	27,67%
<b>ARTICULOS DE LIMPIEZA - LAVANDINAS</b>																
Tradicional	1 lt	\$ 2,67	0,9879	-1,21%	1,7358	73,58%	\$ 3,52	1,0000		2,2217	122,17%	\$ 2,35	1,0042	0,42%	1,5035	50,35%
<b>ARTICULOS DE LIMPIEZA - SUAVIZANTES</b>																
Enjuague ropa	900 cc	\$ 5,66	0,9851	-1,49%	2,2437	124,37%	\$ 5,63	1,0000		2,1538	115,38%	\$ 5,51	1,0761	7,61%	2,1658	116,58%
<b>ARTICULOS DE LIMPIEZA - LIMPIADORES A GATILLO</b>																
Antigrasa (repuesto)	500 cc	\$ 4,93	0,9777	-2,23%	1,4460	44,60%	\$ 5,27	1,0093	0,93%	1,2387	23,87%	\$ 4,69	1,0000		1,2464	24,64%

CATEGORIA / PRODUCTO	CANTIDAD	PLAZA BUENOS AIRES				PLAZA MAR DEL PLATA				PLAZA ROSARIO						
		PRECIO PROMEDIO	VARIACION		VARIACION		PRECIO PROMEDIO	VARIACION		VARIACION		PRECIO PROMEDIO	VARIACION		VARIACION	
			Periodo anterior		BASE Oct/Nov-07			Periodo anterior		BASE Oct/Nov-07			Periodo anterior		BASE Oct/Nov-07	
			INDICE	%	INDICE	%		INDICE	%	INDICE	%		INDICE	%	INDICE	%
<b>ARTICULOS DE LIMPIEZA - LIMPIADORES A GATILLO</b>																
Baño (repuesto)	500 cc	\$ 7,13	1,0912	9,12%	1,7415	74,15%	\$ 7,15	1,0000		1,8650	86,50%	\$ 5,68	1,0000		1,4498	44,98%
Cocina (repuesto)	500 cc	\$ 6,00	1,3597	35,97%	1,5570	55,70%	\$ 5,69	1,6137	61,37%	1,3569	35,69%	\$ 5,59	1,0000		1,3379	33,79%
Cremoso (repuesto)	750 cc	\$ 6,06	1,0655	6,55%	1,6979	69,79%	\$ 6,71	1,1787	17,87%	1,8143	81,43%	\$ 6,68	1,0000		1,8099	80,99%
Multiuso (repuesto)	500 cc	\$ 5,39	1,0904	9,04%	1,4035	40,35%	\$ 5,54	1,1446	14,46%	1,3808	38,08%	\$ 4,84	1,0000		1,2144	21,44%
<b>ARTICULOS DE LIMPIEZA - PAÑOS</b>																
Paños absorbentes para cocina	x 3 unid	\$ 8,70	0,9859	-1,41%	1,6244	62,44%	\$ 10,12	1,1321	13,21%	1,8425	84,25%	\$ 8,05	1,0000		1,4409	44,09%
<b>ARTICULOS DE LIMPIEZA - PAPELES</b>																
Pañuelos envase familiar	x 100 unid	\$ 6,39	0,9641	-3,59%	1,7381	73,81%	\$ 5,60	1,0000		1,2320	23,20%	\$ 6,10	0,9912	-0,88%	1,4325	43,25%
Papel higienico - simple hoja	x 6 unid	\$ 8,27	0,9831	-1,69%	2,1594	115,94%	\$ 10,63	0,9625	-3,75%	2,6758	167,58%	\$ 6,69	1,0000		1,6556	65,56%
Rollo cocina	x 3 unid	\$ 5,22	0,9867	-1,33%	1,5994	59,94%	\$ 5,36	1,0000		1,7925	79,25%	\$ 4,55	1,0130	1,30%	1,5309	53,09%
<b>PERFUMERIA - JABONES</b>																
De tocador en pan	90 grs	\$ 1,98	1,0025	0,25%	1,4460	44,60%	\$ 2,64	1,1278	12,78%	2,0601	106,01%	\$ 1,83	1,0009	0,09%	1,4071	40,71%
Liquidos	250 cc	\$ 7,56	0,9944	-0,56%	1,1570	15,70%	\$ 10,36	1,0000		1,6928	69,28%	\$ 10,50	1,0000		1,6439	64,39%
<b>PERFUMERIA - AFEITADO</b>																
Crema en pote	230grs	\$ 9,18	0,9934	-0,66%	1,4126	41,26%	\$ 8,40	1,0000		1,2319	23,19%	\$ 9,17	0,9805	-1,95%	1,3535	35,35%
Espuma en aerosol	300 grs	\$ 18,58	0,9977	-0,23%	2,2575	125,75%	\$ 14,69	1,0000		1,7354	73,54%	\$ 12,99	1,0379	3,79%	1,5476	54,76%
Filos (repuestos)	x 2 unid	\$ 15,46	0,9776	-2,24%	1,3891	38,91%	\$ 14,92	1,0000		1,4055	40,55%	\$ 15,66	1,0000		1,4126	41,26%
<b>PERFUMERIA - HIGIENE DEL CABELLO</b>																
Shampoo (familiar)	400 ml	\$ 12,18	0,9793	-2,07%	3,2605	226,05%	\$ 13,30	1,0000		4,1262	312,62%	\$ 9,31	0,9883	-1,17%	2,5345	153,45%
Acondicionador (flair)	400 ml	\$ 12,84	0,9943	-0,57%	2,3305	133,05%	\$ 12,99	1,0000	0,00%	2,2587	125,87%	\$ 7,16	1,0000		1,2776	27,76%
<b>PERFUMERIA - DESODORANTES</b>																
Desodorante	50 grs	\$ 7,05	0,9913	-0,87%	1,4054	40,54%	\$ 9,13	1,0000		1,7779	77,79%	\$ 5,84	1,0199	1,99%	1,1789	17,89%
Desodorante	150 ml	\$ 8,79	0,9946	-0,54%	1,4618	46,18%	\$ 8,46	1,0000		1,4549	45,49%	\$ 9,11	1,0000		1,5695	56,95%
Desodorante	400 cc	\$ 12,42	0,9927	-0,73%	1,6816	68,16%						\$ 16,98	1,0000		2,3177	131,77%
<b>PERFUMERIA - ANTITRANSPIRANTES</b>																
Antitranspirante	50 grs	\$ 10,55	1,0009	0,09%	2,0247	102,47%	\$ 9,30	1,0000		1,7629	76,29%	\$ 7,69	1,0000		1,4636	46,36%
Antitranspirante	150 ml	\$ 9,61	1,0025	0,25%	1,7308	73,08%	\$ 9,19	0,9684	-3,16%	1,7034	70,34%	\$ 10,26	1,0046	0,46%	1,8578	85,78%
Antitranspirante	400 cc															
<b>PERFUMERIA - HIGIENE BUCAL</b>																
Crema dental	90 grs	\$ 5,81	0,9578	-4,22%	1,4903	49,03%	\$ 5,03	1,0000		1,2206	22,06%	\$ 5,57	0,9741	-2,59%	1,3850	38,50%
Enjuague bucal	500 ml	\$ 18,03	0,9924	-0,76%	1,3518	35,18%	\$ 20,57	1,0087	0,87%	1,4508	45,08%	\$ 18,51	1,0217	2,17%	1,4018	40,18%

CATEGORIA / PRODUCTO	CANTIDAD	PLAZA BUENOS AIRES						PLAZA MAR DEL PLATA						PLAZA ROSARIO					
		PRECIO PROMEDIO	VARIACION		VARIACION		PRECIO PROMEDIO	VARIACION		VARIACION		PRECIO PROMEDIO	VARIACION		VARIACION				
			Periodo anterior		BASE Oct/Nov-07			Periodo anterior		BASE Oct/Nov-07			Periodo anterior		BASE Oct/Nov-07				
			INDICE	%	INDICE	%		INDICE	%	INDICE	%		INDICE	%	INDICE	%			
<b>PERFUMERIA - PAÑALES PARA NIÑOS</b>																			
Grande	x 10 unid	\$ 8,88	0,8843	-11,57%	1,1785	17,85%	\$ 13,64	1,6836	68,36%	1,6533	65,33%	\$ 10,55	1,0083	0,83%	1,4053	40,53%			
Mediano	x 12 unid	\$ 10,32	1,0217	2,17%	1,5818	58,18%	\$ 9,37	1,0000		1,2915	29,15%	\$ 9,65	1,0208	2,08%	1,4831	48,31%			
Chico	x 12 unid	\$ 12,56	1,3448	34,48%	1,7772	77,72%	\$ 9,04	1,1480	14,80%	1,0282	2,82%	\$ 9,03	0,9818	-1,82%	1,1800	18,00%			
<b>PERFUMERIA - PROTECCION FEMENINA</b>																			
Toallas higienicas	x 8 unid	\$ 2,69	0,9151	-8,49%	1,5246	52,46%	\$ 2,59	1,0282	2,82%	1,5223	52,23%	\$ 2,73	0,9813	-1,87%	1,5464	54,64%			
Protectores diarios	x 20 unid	\$ 3,80	1,0104	1,04%	1,4734	47,34%	\$ 4,18	1,0168	1,68%	1,7728	77,28%	\$ 3,17	1,0053	0,53%	1,3246	32,46%			
<b>VARIOS - MASCOTAS</b>																			
Alimento para perros	1,5 kg	\$ 12,63	0,9912	-0,88%	1,7589	75,89%	\$ 12,67	1,0000		1,4928	49,28%	\$ 12,33	1,0000		1,6085	60,85%			
Alimento para gatos	1 kg	\$ 11,72	0,8987	-10,13%	1,4405	44,05%	\$ 8,93	0,9991	-0,09%	1,0351	3,51%	\$ 7,88	0,8969	-10,31%	0,9620	-3,80%			

Fuente: góndola digital de los supermercados Disco, Coto y Jumbo de la Ciudad Autónoma de Buenos Aires; supermercado Disco de la Ciudad de Mar del Plata, Provincia de Buenos Aires y supermercados Coto, La Gallega y Dar de la ciudad de Rosario, Provincia de Santa Fe