



Asociación Dirigentes de Empresa

SISTEMA MONITOR DE PRECIOS

**MEDICION DE LA VARIACION DE LOS PRECIOS OFRECIDOS EN EL MERCADO
EN PROMEDIO SIN PONDERAR - POR PERIODOS QUINCENALES**

**COMPARACION VARIACION INTERANUAL
PERIODO DICIEMBRE 2007 / 2008 / 2009**

BUENOS AIRES - MAR DEL PLATA - ROSARIO

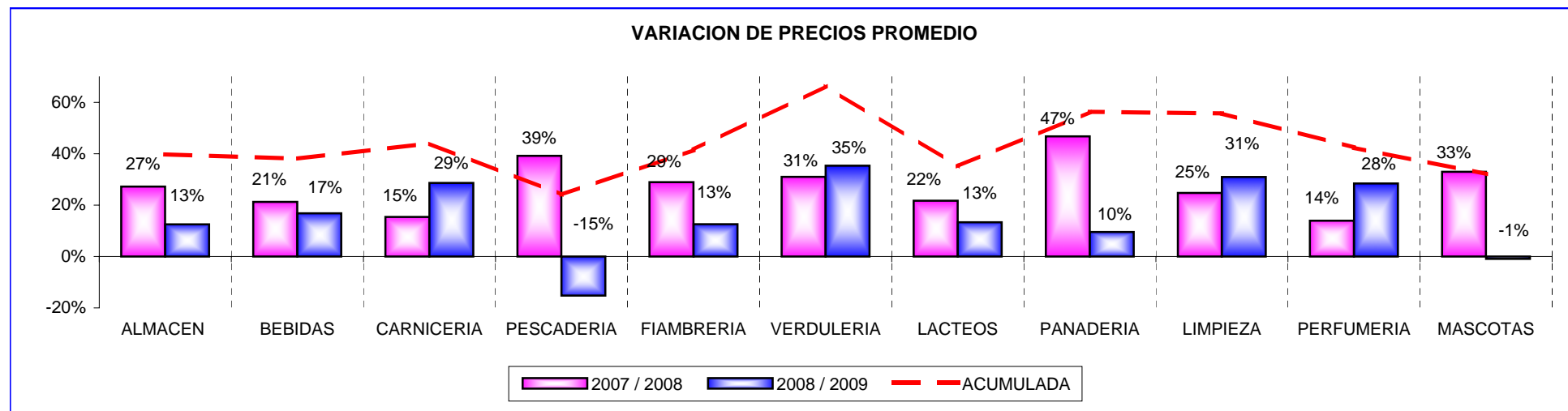
**VARIACION DE LOS PRECIOS PROMEDIO OFRECIDOS EN EL MERCADO
PERIODO DICIEMBRE 2007 / 2008 / 2009
DETALLE POR CATEGORIA DE PRODUCTOS**

CATEGORIA / PRODUCTO	VARIACION PROMEDIO		
	2007 / 2008	2008 / 2009	ACUMULADA
ALMACEN	27%	13%	40%
BEBIDAS	21%	17%	38%
CARNICERIA	15%	29%	44%
PESCADERIA	39%	-15%	24%
FIAMBRERIA	29%	13%	42%
VERDULERIA	31%	35%	66%
LACTEOS	22%	13%	35%
PANADERIA	47%	10%	56%
LIMPIEZA	25%	31%	56%
PERFUMERIA	14%	28%	42%
MASCOTAS	33%	-1%	32%

VARIACION PROMEDIO

2007 / 2008 --> 28%
+
2008 / 2009 --> 16%

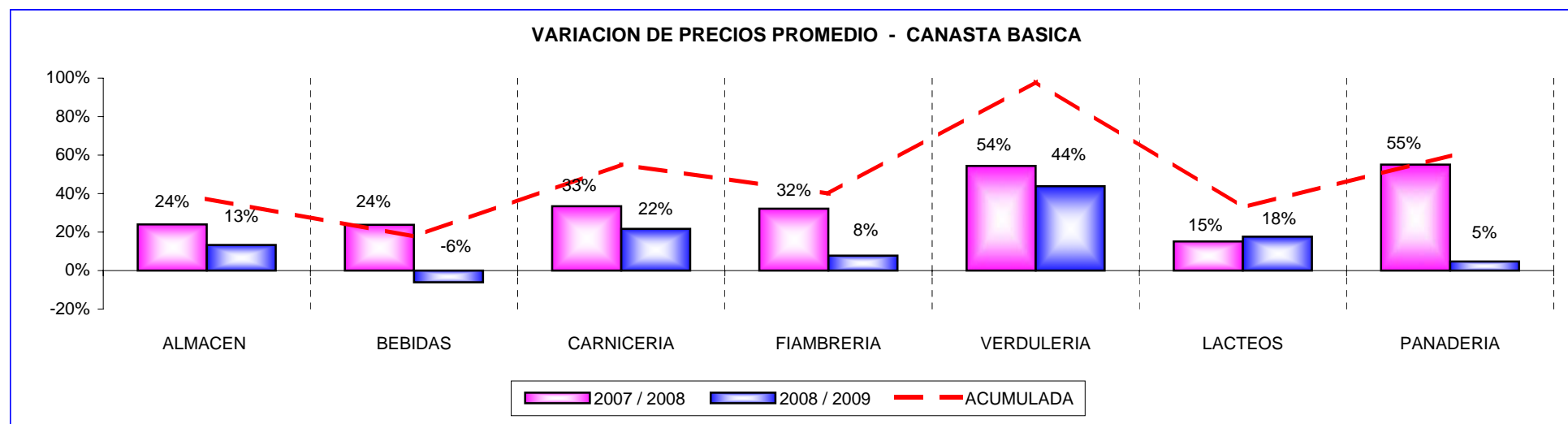
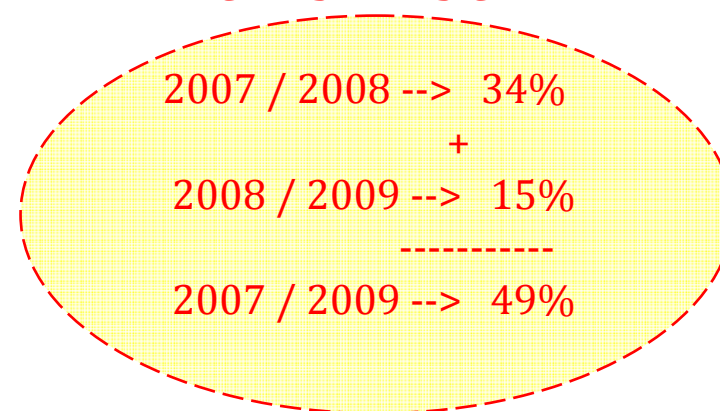
2007 / 2009 --> 44%



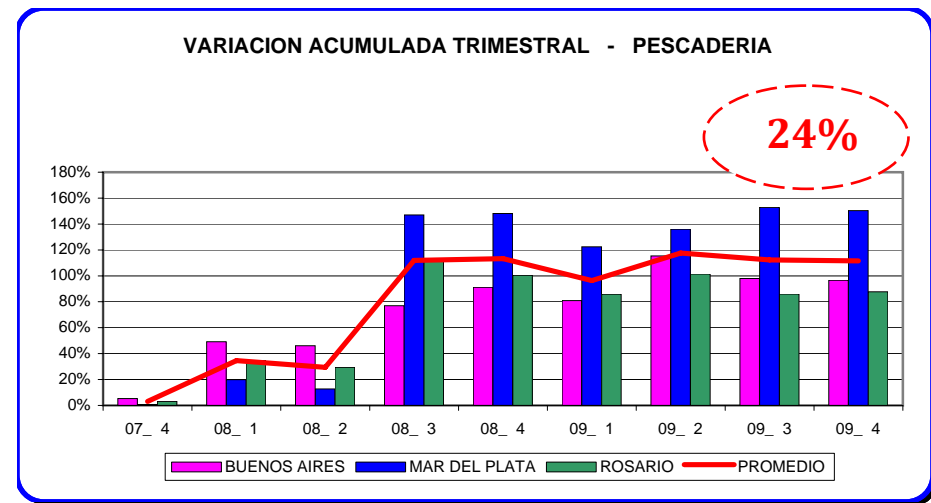
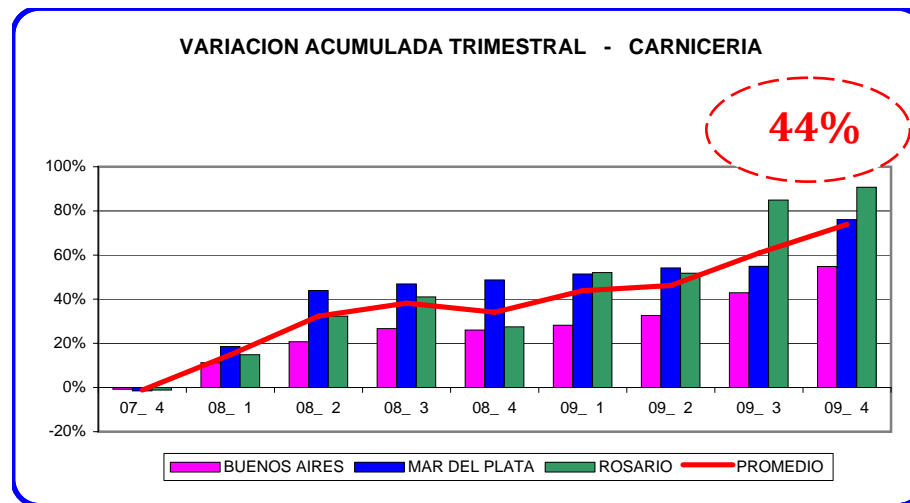
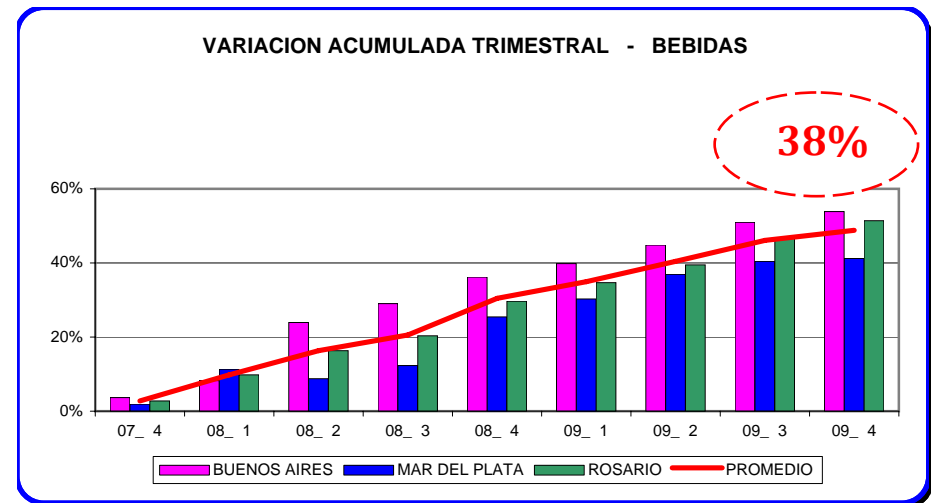
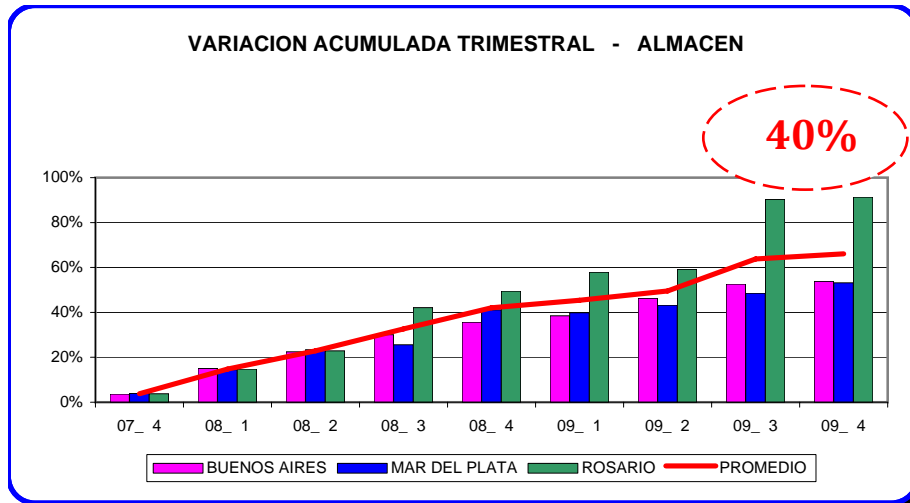
VARIACION DE LOS PRECIOS PROMEDIO - CANASTA BASICA ALIMENTARIA
PERIODO DICIEMBRE 2007 / 2008 / 2009
DETALLE POR CATEGORIA DE PRODUCTOS

CATEGORIA / PRODUCTO	VARIACION PROMEDIO		
	2007 / 2008	2008 / 2009	ACUMULADA
ALMACEN	24%	13%	37%
BEBIDAS	24%	-6%	18%
CARNICERIA	33%	22%	55%
FIAMBRERIA	32%	8%	40%
VERDULERIA	54%	44%	98%
LACTEOS	15%	18%	33%
PANADERIA	55%	5%	60%

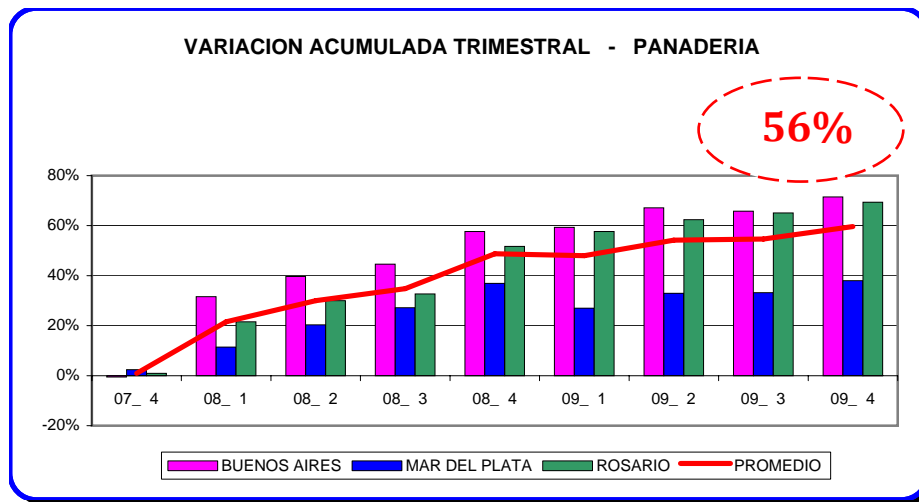
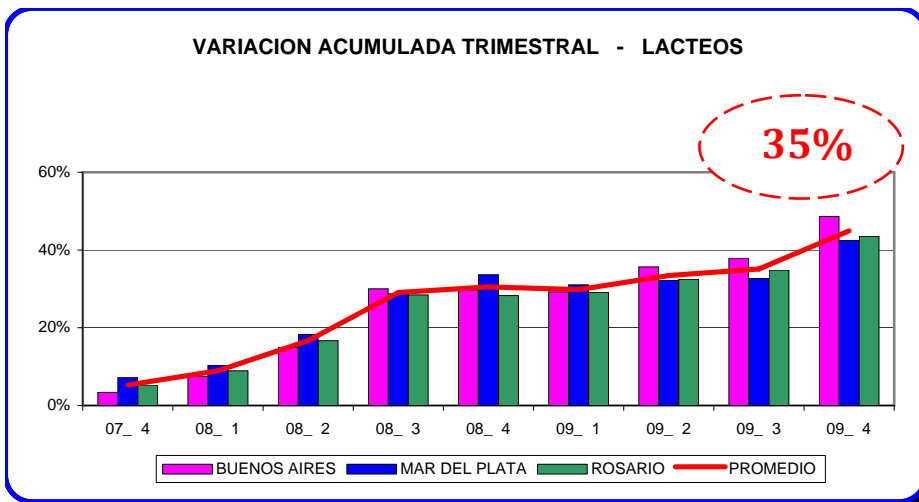
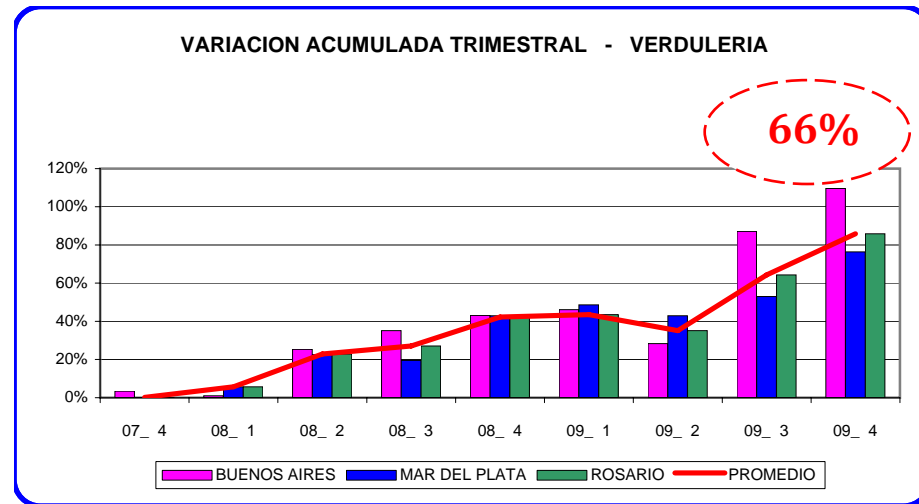
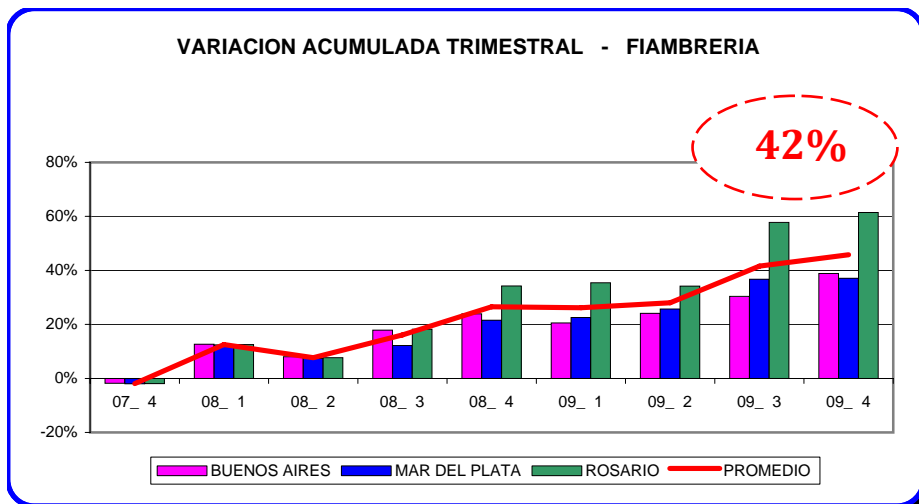
**VARIACION PROMEDIO
CANASTA BASICA**



VARIACION TRIMESTRAL DE LOS PRECIOS PROMEDIO OFRECIDOS EN EL MERCADO PERIODO DICIEMBRE 2007 / 2008 / 2009

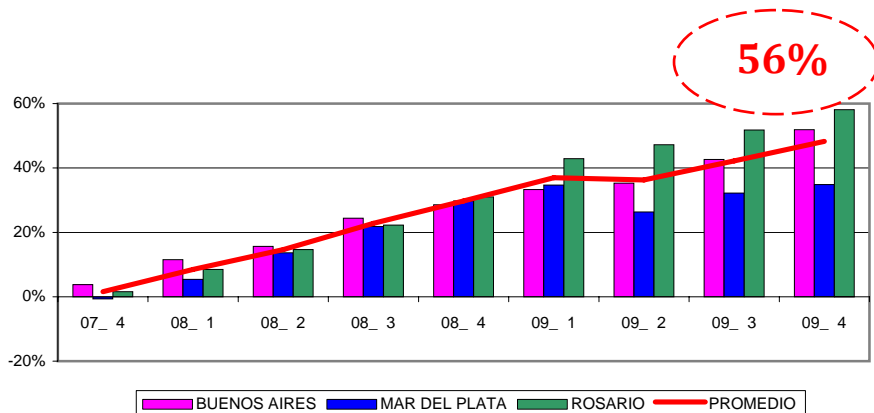


VARIACION TRIMESTRAL DE LOS PRECIOS PROMEDIO OFRECIDOS EN EL MERCADO PERIODO DICIEMBRE 2007 / 2008 / 2009

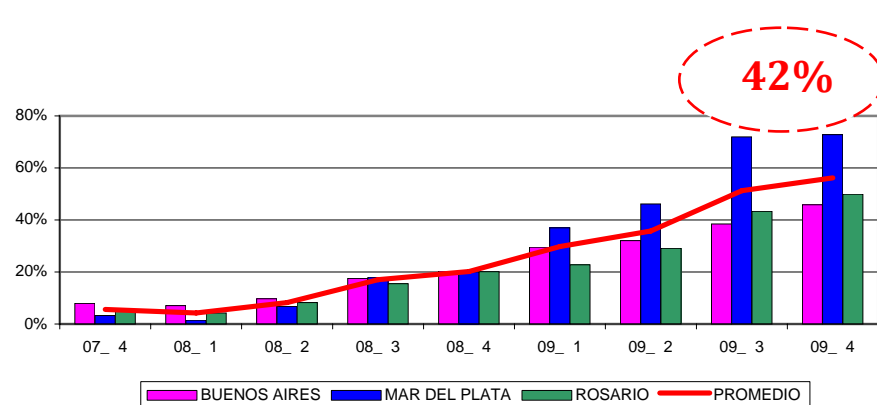


VARIACION TRIMESTRAL DE LOS PRECIOS PROMEDIO OFRECIDOS EN EL MERCADO PERIODO DICIEMBRE 2007 / 2008 / 2009

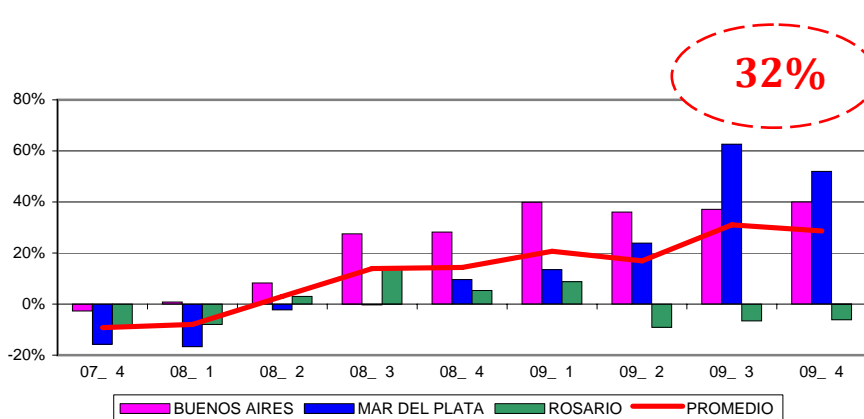
VARIACION ACUMULADA TRIMESTRAL - ART DE LIMPIEZA



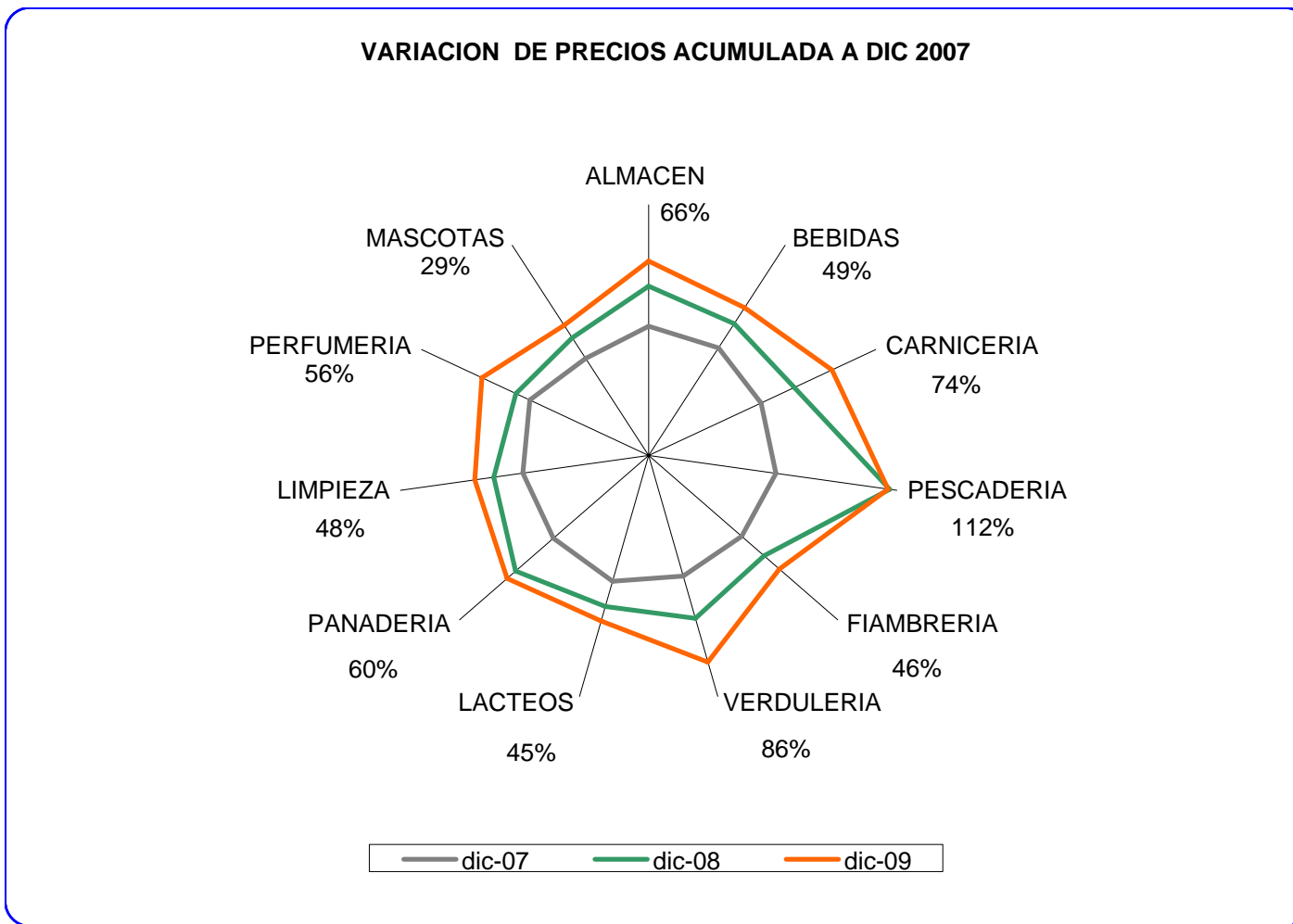
VARIACION ACUMULADA TRIMESTRAL - PERFUMERIA



VARIACION ACUMULADA TRIMESTRAL - MASCOTAS



VARIACION DE PRECIOS ACUMULADA DESDE DICIEMBRE 2007



**VARIACION DE LOS PRECIOS PROMEDIO OFRECIDOS EN EL MERCADO
PERIODO DICIEMBRE 2007 / 2008 / 2009
DETALLE POR SUBCATEGORIA DE PRODUCTOS**

CATEGORIA / PRODUCTO	VARIACION		ACUMULADA
	2007/2008	2008/2009	2007/2009
ALMACEN - ACEITES	7%	11%	18%
ALMACEN - ARROZ	44%	7%	51%
ALMACEN - AZUCAR	43%	27%	70%
ALMACEN - EDULCORANTE	43%	11%	55%
ALMACEN - CACAO	24%	12%	36%
ALMACEN - CEREALES	16%	13%	29%
ALMACEN - CHOCOLATE	39%	18%	57%
ALMACEN - CONDIMENTOS	25%	22%	47%
ALMACEN - CONSERVAS - FRUTAS	7%	-5%	2%
ALMACEN - CONSERVAS - PESCADOS	28%	6%	34%
ALMACEN - CONSERVAS - TOMATE	19%	-4%	15%
ALMACEN - CONSERVAS - VEGETALES	25%	18%	44%
ALMACEN - MERMELADAS	10%	13%	23%
ALMACEN - MIEL	32%	17%	50%
ALMACEN - HARINAS	28%	16%	43%
ALMACEN - INFUSIONES	21%	22%	43%
ALMACEN - LECHE EN POLVO	24%	8%	33%
ALMACEN - FIDEOS SECOS	39%	2%	41%
ALMACEN - PASTAS FRESCAS	22%	37%	59%
ALMACEN - TAPAS DE MASA Y PRELISTOS	41%	9%	51%
ALMACEN - POSTRES	41%	12%	53%
ALMACEN - SOPAS	21%	2%	23%
BEBIDAS CON ALCOHOL - CERVEZAS	20%	12%	32%
BEBIDAS CON ALCOHOL - VINOS común de mesa	28%	42%	70%
BEBIDAS CON ALCOHOL - VINOS finos tintos	16%	28%	44%
BEBIDAS CON ALCOHOL - VINOS finos blancos	14%	23%	37%
BEBIDAS CON ALCOHOL - APERITIVOS	39%	11%	51%
BEBIDAS SIN ALCOHOL - AGUAS	14%	18%	32%

CATEGORIA / PRODUCTO	VARIACION		ACUMULADA 2007/2009
	2007/2008	2008/2009	
BEBIDAS SIN ALCOHOL - AMARGOS	16%	17%	34%
BEBIDAS SIN ALCOHOL - GASEOSAS	22%	-13%	9%
BEBIDAS SIN ALCOHOL - JUGOS	22%	12%	34%
CARNICERIA - AVES	25%	13%	38%
CARNICERIA - BOVINO - NOVILLO	34%	26%	59%
CARNICERIA - BOVINO - TERNERA	19%	28%	47%
CARNICERIA - PORCINOS	2%	16%	19%
CARNICERIA - CHACINADOS / EMBUTIDOS	5%	55%	60%
CARNICERIA - HUEVOS	7%	34%	41%
PESCADERIA - PESCADOS DE MAR - CONGELADOS	39%	-15%	24%
FIAMBRERIA - DULCES	43%	12%	55%
FIAMBRERIA - ENCURTIDOS	19%	27%	46%
FIAMBRERIA - FIAMBRES	21%	14%	35%
FIAMBRERIA - SALCHICHAS	33%	11%	44%
FIAMBRERIA - QUESOS BLANDOS - ENTEROS	23%	7%	31%
FIAMBRERIA - QUESOS BLANDOS - LIGHT	24%	8%	32%
FIAMBRERIA - QUESOS SEMIDUROS	34%	10%	44%
FIAMBRERIA - QUESOS DUROS	14%	15%	29%
FIAMBRERIA - QUESOS UNTABLES	30%	4%	34%
FIAMBRERIA - QUESOS FUNDIDOS	48%	18%	66%
VERDULERIA - FRUTAS	41%	20%	60%
VERDULERIA - HORTALIZAS LIVIANAS	46%	46%	92%
VERDULERIA - HORTALIZAS PESADAS	-17%	58%	42%
VERDULERIA - VERDURAS DE HOJA	54%	17%	71%
LACTEOS - LECHE FLUIDA	39%	9%	47%
LACTEOS - CREMAS	18%	6%	24%
LACTEOS - DULCE DE LECHE	11%	26%	38%
LACTEOS - MANTECAS	15%	11%	26%
LACTEOS - MARGARINAS	17%	9%	26%
LACTEOS - RICOTTA	20%	20%	40%
LACTEOS - YOGURES SABORIZADOS	31%	12%	43%
PANADERIA - PANES	25%	16%	41%
PANADERIA - GALLETITAS	68%	3%	71%

CATEGORIA / PRODUCTO	VARIACION		ACUMULADA 2007/2009
	2007/2008	2008/2009	
ARTICULOS DE LIMPIEZA - APRESTOS	41%	19%	59%
ARTICULOS DE LIMPIEZA - BOLSAS RESIDUOS	31%	22%	53%
ARTICULOS DE LIMPIEZA - BRILLOS PARA PISOS	23%	7%	30%
ARTICULOS DE LIMPIEZA - CERAS PARA PISOS	14%	17%	31%
ARTICULOS DE LIMPIEZA - DESODORANTES AMBIENTALES Y BAÑO	-38%	200%	162%
ARTICULOS DE LIMPIEZA - LAVAVAJILLAS	38%	17%	56%
ARTICULOS DE LIMPIEZA - JABONES PARA ROPA	31%	14%	44%
ARTICULOS DE LIMPIEZA - LAVANDINAS	23%	26%	49%
ARTICULOS DE LIMPIEZA - SUAVIZANTES	41%	18%	59%
ARTICULOS DE LIMPIEZA - LIMPIADORES A GATILLO	22%	6%	29%
ARTICULOS DE LIMPIEZA - PAÑOS	22%	11%	33%
ARTICULOS DE LIMPIEZA - PAPELES	47%	15%	63%
PERFUMERIA - JABONES	-4%	29%	25%
PERFUMERIA - AFEITADO	-8%	58%	49%
PERFUMERIA - HIGIENE DEL CABELLO	17%	70%	87%
PERFUMERIA - DESODORANTES	27%	16%	43%
PERFUMERIA - ANTITRANSPIRANTES	40%	9%	49%
PERFUMERIA - HIGIENE BUCAL	14%	21%	35%
PERFUMERIA - PAÑALES PARA NIÑOS	3%	7%	10%
PERFUMERIA - PROTECCION FEMENINA	24%	17%	41%
VARIOS - MASCOTAS	33%	-1%	32%

Fuente: góndola digital de los supermercados Disco, Coto y Jumbo de la Ciudad Autónoma de Buenos Aires; supermercado Disco de la Ciudad de Mar del Plata, Provincia de Buenos Aires y supermercados Coto, La Gallega y Dar de la ciudad de Rosario, Provincia de Santa Fe

VARIACION DE LOS PRECIOS PROMEDIO OFRECIDOS EN EL MERCADO
PERIODO DICIEMBRE 2007 / 2008 / 2009
DETALLE POR TIPO DE PRODUCTO

CATEGORIA / PRODUCTO	CANTIDAD	DICIEMBRE 2007 PRECIO PROMEDIO	DICIEMBRE 2008 PRECIO PROMEDIO	DICIEMBRE 2009 PRECIO PROMEDIO	VARIACION		ACUMULADA 2007/2009
					2007/2008	2008/2009	
ALMACEN - ACEITES							
Aceite comestible mezcla	1,5 litros	9,33	7,71	9,27	-17%	20%	3%
Aceite comestible de girasol	1,5 litros	5,99	5,21	5,48	-13%	5%	-8%
Aceite comestible de maíz	1 litro	7,18	11,16	11,87	55%	6%	62%
Aceite comestible de oliva	500 cc	16,07	16,73	18,64	4%	11%	16%
ALMACEN - ARROZ							
Arroz carolina doble	1 kg	5,57	8,19	9,43	47%	15%	62%
Arroz grano largo	1 kg	3,21	4,37	4,22	36%	-4%	33%
Arroz tipo integral	1 kg	4,34	6,41	7,03	48%	10%	57%
ALMACEN - AZUCAR							
Azucar molida tipo común	1 kg	1,59	2,26	2,88	43%	27%	70%
ALMACEN - EDULCORANTE							
Edulcorante líquido	250 cc	2,90	4,09	5,00	41%	22%	63%
Edulcorante polvo / pastillas	50 unid	3,21	4,68	4,70	46%	0%	46%
ALMACEN - CACAO							
Instantaneo en polvo	400 grs	3,78	4,68	5,23	24%	12%	36%
ALMACEN - CEREALES							
Avena tradicional	400 grs	3,85	4,22	5,16	10%	22%	32%
Avena extra fina	400 grs	4,21	5,15	5,29	22%	3%	25%
ALMACEN - CHOCOLATE							
Chocolate para taza	150 grs	4,14	5,76	6,80	39%	18%	57%
ALMACEN - CONDIMENTOS							
Mayonesa tradicional - sachet plástico	250 grs	1,90	2,08	2,20	9%	6%	15%
Mayonesa light - sachet plástico	250 grs	3,01	3,01	3,01	0%	0%	0%
Mostaza	250 grs	2,31	2,68	3,88	16%	45%	61%
Sal fina de mesa en caja o paquete	500 grs	1,02	1,88	2,05	83%	9%	93%
Sal entrefina/parrillera en caja o paquete	1 kg	1,48	2,30	3,76	55%	64%	118%
Sal gruesa en caja o paquete	1 kg	1,32	2,02	2,61	53%	29%	83%

CATEGORIA / PRODUCTO	CANTIDAD	DICIEMBRE 2007 PRECIO PROMEDIO	DICIEMBRE 2008 PRECIO PROMEDIO	DICIEMBRE 2009 PRECIO PROMEDIO	VARIACION		ACUMULADA 2007/2009
					2007/2008	2008/2009	
ALMACEN - CONDIMENTOS							
Vinagre de alcohol	1 lt	2,69	2,99	3,44	11%	15%	26%
Vinagre de manzana	1 lt	4,62	4,89	5,97	6%	22%	28%
Vinagre de vino	1 lt	3,36	3,79	4,58	13%	21%	34%
Jugo de limon envasado	500 cc	4,51	4,51	5,09	0%	13%	13%
ALMACEN - CONSERVAS - FRUTAS							
Duraznos en almibar en mitades	800 grs	5,52	6,10	5,87	11%	-4%	7%
Ananá en rodajas	800 grs	9,45	9,73	9,20	3%	-5%	-2%
ALMACEN - CONSERVAS - PESCADOS							
Atun entero al natural - en lata	170 grs	5,31	6,07	6,99	14%	15%	29%
Atun entero en aceite - en lata	170 grs	5,39	6,43	8,18	19%	27%	47%
Atun trozado al natural - en lata	170 grs	3,02	3,61	3,91	19%	8%	28%
Atun trozado en aceite - en lata	170 grs	3,39	5,32	3,93	57%	-26%	31%
ALMACEN - CONSERVAS - TOMATE							
Tomate perita al natural - tetra pack	400 grs	3,11	3,53	3,40	13%	-4%	10%
Pure de tomate - tetra pack	520 grs	1,95	2,44	2,32	25%	-5%	20%
ALMACEN - CONSERVAS - VEGETALES							
Arvejas secas remojadas - en lata	350 grs	1,63	2,17	2,60	33%	20%	53%
Choclo entero - en lata	350 grs	2,99	3,87	4,73	29%	22%	52%
Choclo cremoso - en lata	350 grs	2,55	2,89	3,40	14%	18%	31%
Jardinera - en lata	350 grs	2,34	2,91	3,32	25%	14%	39%
ALMACEN - MERMELADAS							
Mermelada tradicional - en frasco	450 grs	5,03	5,24	5,82	4%	11%	15%
Mermelada tradicional - en pote	500 grs	2,47	3,02	3,45	22%	14%	37%
Mermelada light - en frasco	390 grs	5,60	5,78	6,50	3%	12%	16%
ALMACEN - MIEL							
Líquida - en frasco	500 grs	10,75	14,23	16,70	32%	17%	50%
ALMACEN - HARINAS							
Harina de maíz	500 grs	1,55	1,69	2,14	9%	27%	36%
Sémola	500 grs	3,30	4,30	5,39	30%	25%	55%
Harina de trigo común	1 kg	1,49	2,08	2,01	39%	-3%	36%
Harina de trigo leudante	1 kg	2,10	2,80	3,18	33%	14%	47%
ALMACEN - INFUSIONES							

CATEGORIA / PRODUCTO	CANTIDAD	DICIEMBRE 2007 PRECIO PROMEDIO	DICIEMBRE 2008 PRECIO PROMEDIO	DICIEMBRE 2009 PRECIO PROMEDIO	VARIACION		ACUMULADA 2007/2009
					2007/2008	2008/2009	
ALMACEN - INFUSIONES							
Café molido	500 grs	11,24	14,67	17,60	30%	20%	50%
Café soluble instantaneo	170 grs	10,67	11,55	15,81	8%	37%	45%
Té en saquitos	50 unid	2,86	3,53	4,41	23%	25%	49%
Yerba mate en saquitos	50 unid	2,85	3,45	4,27	21%	23%	45%
Yerba mate con palo	500 grs	3,00	3,61	3,80	20%	5%	26%
ALMACEN - LECHE EN POLVO							
Leche entera en polvo - lata o paquete	800 grs	15,02	18,88	18,94	26%	0%	26%
Leche descremada en polvo - lata o paquete	400 grs	8,02	9,89	11,52	23%	16%	40%
ALMACEN - FIDEOS SECOS							
Guiseros varios tipos	500 grs	2,75	4,11	3,83	49%	-7%	42%
Largos al huevo varios tipos	500 grs	3,19	4,42	4,68	39%	6%	45%
Soperos varios tipos	500 grs	2,93	3,76	4,02	28%	7%	35%
ALMACEN - PASTAS FRESCAS							
Fideos largos - envasados	500 grs	3,79	5,34	6,48	41%	21%	62%
Ñoquis - envasados	500 grs	3,95	4,07	6,22	3%	53%	56%
ALMACEN - TAPAS DE MASA Y PRELISTOS							
Para pascualina hojaldre	x 2 unid	2,93	3,95	4,32	35%	9%	44%
Para pascualina criolla	x 2 unid	2,91	4,33	4,65	49%	7%	56%
Para empanada horno	x 12 unid	2,52	3,31	3,76	32%	14%	45%
Para empanada freir	x 12 unid	2,37	3,53	3,91	49%	11%	60%
Para empanada criolla	x 12 unid	2,64	3,78	4,00	43%	6%	49%
ALMACEN - POSTRES							
Flan común - vainilla	120 grs	1,38	1,75	1,99	27%	13%	40%
Gelatina común varios sabores	170 grs	1,81	2,45	2,62	35%	7%	42%
Gelatina light varios sabores	30 grs	1,91	2,69	3,03	41%	13%	53%
Postre común vainilla	200 grs	1,45	2,32	2,66	60%	15%	75%
ALMACEN - SOPAS							
Caldos concentrados en cubos	x 12 unid	2,75	3,33	3,41	21%	2%	23%
ALMACEN - BEBIDAS - CERVEZAS							
Cerveza rubia envase retornable	970 cc	2,72	3,26	3,67	20%	12%	32%
ALMACEN - BEBIDAS - VINOS común de mesa							
Vino comun de mesa tinto - en tetra pack	1 lt	3,16	3,88	6,03	23%	56%	78%

CATEGORIA / PRODUCTO	CANTIDAD	DICIEMBRE 2007 PRECIO PROMEDIO	DICIEMBRE 2008 PRECIO PROMEDIO	DICIEMBRE 2009 PRECIO PROMEDIO	VARIACION		ACUMULADA 2007/2009
					2007/2008	2008/2009	
ALMACEN - BEBIDAS - VINOS común de mesa							
Vino comun de mesa blanco - en tetra pack	1 lt	2,83	3,78	4,89	34%	29%	63%
ALMACEN - BEBIDAS - VINOS finos tintos							
Borgoña	750cc	6,15	5,75	7,69	-7%	34%	27%
Cabernet Sauvignon	750cc	7,48	11,47	14,01	53%	22%	75%
Malbec	750cc	8,85	11,28	14,24	28%	26%	54%
Merlot	750cc	10,37	12,36	15,84	19%	28%	47%
Pinot	750cc	17,59	13,70	18,33	-22%	34%	12%
Syrah	750cc	9,38	11,83	14,61	26%	24%	50%
ALMACEN - BEBIDAS - VINOS finos blancos							
Chablis	750cc	6,62	6,54	8,20	-1%	26%	24%
Chardonnay	750cc	9,90	13,59	16,36	37%	20%	58%
Chenin	750cc	12,74	11,78	13,72	-8%	17%	9%
Sauvignon	750cc	12,18	13,91	16,51	14%	19%	33%
Torrontes	750cc	5,60	7,19	9,56	28%	33%	61%
ALMACEN - BEBIDAS - AGUAS							
Aguas sin gas	1,5 lts	1,88	2,11	2,72	12%	29%	42%
Aguas con gas	1,5 lts	2,02	2,45	2,60	21%	6%	27%
Aguas saborizadas sin gas	1,5 lts	2,72	2,94	3,82	8%	30%	38%
Aguas saborizadas con gas	1,5 lts	2,74	3,07	3,33	12%	8%	21%
ALMACEN - BEBIDAS - APERITIVOS CON ALCOHOL							
Americanos	950 cc	6,28	7,74	7,92	23%	2%	25%
Vermouth	950 cc	7,74	12,06	14,50	56%	20%	76%
ALMACEN - BEBIDAS - APERITIVOS SIN ALCOHOL							
Amargo común varios sabores	1500 cc	3,34	3,82	4,29	14%	12%	27%
Amargo light varios sabores	1500 cc	4,57	5,41	6,61	19%	22%	41%
ALMACEN - BEBIDAS - GASEOSAS							
Colas comunes	1,5 lts	2,97	3,41	2,53	15%	-26%	-11%
Colas light	1,5 lts	3,25	3,91	4,46	20%	14%	34%
Lima -limon comunes	1,5 lts	2,75	3,66	2,35	33%	-36%	-3%
Lima -limon light	1,5 lts	3,61	4,12	4,63	14%	13%	27%
Naranja	1,5 lts	2,64	3,37	2,37	28%	-30%	-2%
ALMACEN - BEBIDAS - JUGOS							

CATEGORIA / PRODUCTO	CANTIDAD	DICIEMBRE 2007 PRECIO PROMEDIO	DICIEMBRE 2008 PRECIO PROMEDIO	DICIEMBRE 2009 PRECIO PROMEDIO	VARIACION		ACUMULADA 2007/2009
					2007/2008	2008/2009	
ALMACEN - BEBIDAS - JUGOS							
Concentrado común	1,5 lts	2,82	3,29	4,03	17%	23%	39%
Concentrado diet	1,5 lts	2,45	3,19	4,13	30%	30%	60%
En polvo común - en sobre	x unid	0,53	0,71	0,64	33%	-10%	22%
En polvo diet - en sobre	x unid	0,74	0,78	0,94	6%	21%	26%
Listos para beber	1 lt	3,22	3,94	3,84	22%	-3%	20%
CARNICERIA - AVES							
Pollo entero	1 kg	5,08	6,96	6,59	37%	-5%	32%
Pollo trozado	1 kg	7,65	8,65	11,32	13%	31%	44%
CARNICERIA - BOVINO - NOVILLO							
carne picada	1 kg	6,15	11,42	15,08	86%	32%	118%
bife ancho	1 kg	9,21	12,69	13,65	38%	8%	45%
bife angosto	1 kg	10,35	14,59	15,93	41%	9%	50%
bife de chorizo	1 kg	16,21	23,84	25,67	47%	8%	55%
asado de costilla	1 kg	8,58	13,70	17,96	60%	31%	91%
cuadril	1 kg	12,69	18,10	18,39	43%	2%	44%
colita de cuadril	1 kg	20,61	21,02	28,72	2%	37%	39%
cuadrada	1 kg	12,42	11,56	16,82	-7%	46%	39%
entraña	1 kg	10,36	14,35	19,05	39%	33%	71%
falda	1 kg	3,92	6,09	10,37	55%	70%	126%
lomo	1 kg	25,20	25,60	36,24	2%	42%	43%
matambre	1 kg	11,44	17,34	18,76	52%	8%	60%
milanesa de cuadrada o bola	1 kg	12,71	13,02	18,28	2%	40%	43%
nalga	1 kg	12,19	16,14	20,71	32%	28%	61%
osobuco	1 kg	3,78	6,47	6,92	71%	7%	78%
paleta	1 kg	8,44	10,48	13,66	24%	30%	55%
peceto	1 kg	22,63	23,68	30,89	5%	30%	35%
roas beef	1 kg	7,65	9,93	11,60	30%	17%	47%
tapa de asado	1 kg	9,99	10,69	13,81	7%	29%	36%
tapa de nalga	1 kg	9,94	11,47	14,48	15%	26%	42%
vacio	1 kg	10,64	17,29	18,41	62%	7%	69%
CARNICERIA - BOVINO - TERNERA							
carne picada	1 kg	11,49	16,49	16,49	44%	0%	44%

CATEGORIA / PRODUCTO	CANTIDAD	DICIEMBRE 2007 PRECIO PROMEDIO	DICIEMBRE 2008 PRECIO PROMEDIO	DICIEMBRE 2009 PRECIO PROMEDIO	VARIACION		ACUMULADA 2007/2009
					2007/2008	2008/2009	
CARNICERIA - BOVINO - TERNERA							
bife ancho	1 kg	11,25	14,85	12,56	32%	-15%	17%
bife angosto	1 kg	12,09	16,47	19,83	36%	20%	57%
bife con lomo	1 kg	18,15	20,42	25,52	13%	25%	37%
asado de costilla	1 kg	14,73	11,34	19,03	-23%	68%	45%
cuadril	1 kg	15,25	18,27	20,83	20%	14%	34%
colita de cuadril	1 kg	25,61	31,56	30,32	23%	-4%	19%
cuadrada	1 kg	14,95	11,94	18,65	-20%	56%	36%
entraña	1 kg	11,43	13,35	19,29	17%	44%	61%
falda	1 kg	4,79	5,53	9,61	16%	74%	89%
lomo	1 kg	28,61	29,86	30,64	4%	3%	7%
matambre	1 kg	18,90	14,88	20,34	-21%	37%	15%
nalga	1 kg	16,45	14,13	20,66	-14%	46%	32%
osobuco	1 kg	3,97	9,43	8,81	138%	-7%	131%
paleta	1 kg	9,14	11,06	15,61	21%	41%	62%
peceto	1 kg	24,92	29,15	34,61	17%	19%	36%
roas beef	1 kg	7,03	9,45	13,11	34%	39%	73%
tapa de asado	1 kg	11,45	14,44	17,50	26%	21%	47%
tapa de nalga	1 kg	12,06	14,92	17,95	24%	20%	44%
vacio	1 kg	12,60	12,24	20,02	-3%	64%	61%
CARNICERIA - PORCINOS							
bondiola	1 kg	19,01	20,66	24,10	9%	17%	25%
carre / bife	1 kg	19,59	16,42	20,07	-16%	22%	6%
matambrito	1 kg	23,29	24,37	28,61	5%	17%	22%
pechito con manta	1 kg	15,43	17,32	18,86	12%	9%	21%
CARNICERIA - CHACINADOS / EMBUTIDOS							
chorizo	1 kg	14,18	12,91	21,26	-9%	65%	56%
morcilla	1 kg	9,55	9,50	16,71	-1%	76%	75%
salchicha parrillera	1 kg	14,97	18,74	23,06	25%	23%	48%
CARNICERIA - HUEVOS							
Blancos grandes	x 12 unid	5,16	6,77	7,47	31%	10%	42%
Color grandes	x 12 unid	6,18	7,58	7,88	23%	4%	27%
PESCADERIA - PESCADOS DE MAR - CONGELADOS							

CATEGORIA / PRODUCTO	CANTIDAD	DICIEMBRE 2007 PRECIO PROMEDIO	DICIEMBRE 2008 PRECIO PROMEDIO	DICIEMBRE 2009 PRECIO PROMEDIO	VARIACION		ACUMULADA 2007/2009
					2007/2008	2008/2009	
PESCADERIA - PESCADOS DE MAR - CONGELADOS							
Filete o rodaja	1 kg	25,40	35,35	29,98	39%	-15%	24%
FIAMBRERIA - DULCES							
Batata común	l kg	6,74	9,57	9,44	42%	-1%	41%
Batata con chocolate	l kg	6,87	9,07	12,72	32%	40%	72%
Membrillo	l kg	6,18	9,63	9,21	56%	-4%	51%
FIAMBRERIA - ENCURTIDOS							
Aceitunas verdes	l kg	13,56	17,90	19,72	32%	10%	42%
Aceitunas negras	l kg	18,24	22,77	29,63	25%	30%	55%
Pickles en vinagre	l kg	14,10	14,09	19,67	0%	40%	40%
FIAMBRERIA - FIAMBRES							
Jamon crudo nacional	l kg	72,67	73,51	94,76	1%	29%	30%
Jamon cocido	l kg	31,97	36,76	41,54	15%	13%	28%
Paleta cocida	l kg	23,72	31,12	35,00	31%	12%	44%
Bondiola	l kg	37,44	61,56	73,14	64%	19%	83%
Matambre de carne	l kg	22,80	24,85	35,17	9%	42%	51%
Salame tipo milan	l kg	35,51	34,14	38,95	-4%	14%	10%
Mortadela	l kg	19,37	22,70	21,22	17%	-7%	11%
Salchichon común	l kg	10,55	14,85	13,65	41%	-8%	33%
Salchichon primavera	l kg	10,28	17,18	18,84	67%	10%	77%
Panceta ahumada	l kg	31,66	40,99	39,57	29%	-3%	26%
Salamin	l kg	58,37	37,87	48,54	-35%	28%	-7%
FIAMBRERIA - SALCHICHAS							
Salchichas cortas tradicionales	x 6 unidades	2,62	3,48	3,86	33%	11%	44%
FIAMBRERIA - QUESOS BLANDOS - ENTEROS							
Cuartirollo (cremoso)	l kg	17,76	21,23	24,11	20%	14%	33%
Port salut	l kg	17,81	22,83	23,50	28%	3%	31%
Muzzarella	l kg	26,18	31,95	33,76	22%	6%	28%
FIAMBRERIA - QUESOS BLANDOS - LIGHT							
Cuartirollo (cremoso)	l kg	24,33	29,16	31,00	20%	6%	26%
Port salut	l kg	22,97	29,27	32,17	27%	10%	37%
FIAMBRERIA - QUESOS SEMIDUROS							
Fymbo - Dambo	l kg	24,93	38,75	42,50	55%	10%	65%

CATEGORIA / PRODUCTO	CANTIDAD	DICIEMBRE 2007	DICIEMBRE 2008	DICIEMBRE 2009	VARIACION		ACUMULADA 2007/2009
		PRECIO PROMEDIO	PRECIO PROMEDIO	PRECIO PROMEDIO	2007/2008	2008/2009	
FIAMBRERIA - QUESOS SEMIDUROS							
Fontina	l kg	31,67	39,95	43,37	26%	9%	35%
Gouda	l kg	29,27	37,05	42,50	27%	15%	41%
Pategras	l kg	25,96	32,90	35,87	27%	9%	36%
FIAMBRERIA - QUESOS DUROS							
Provolone	l kg	40,95	47,02	54,03	15%	15%	30%
Reggianito	l kg	40,69	43,34	48,44	7%	12%	18%
Sardo	l kg	33,33	40,20	48,07	21%	20%	40%
FIAMBRERIA - QUESOS UNTABLES							
Quseo blanco entero	320 grs	5,17	6,06	5,62	17%	-7%	10%
Quseo blanco light	320 grs	4,69	6,02	6,20	28%	3%	31%
Queso crema	320 grs	3,99	6,12	6,31	54%	3%	57%
Queso untable entero	190 grs	3,62	4,71	4,79	30%	2%	32%
Queso untable light	190 grs	3,66	4,43	5,22	21%	18%	39%
FIAMBRERIA - QUESOS FUNDIDOS							
Queso fundido	100 grs	2,78	4,11	4,87	48%	18%	66%
VERDULERIA - FRUTAS							
Banana	l kg	3,59	3,39	4,88	-6%	44%	38%
Limon	l kg	7,37	5,15	9,95	-30%	93%	63%
Mandarinas	l kg	2,75	3,81	3,74	38%	-2%	37%
Manzana red /deliciosa	l kg	2,78	7,81	8,63	181%	11%	192%
Manzana red / rome	l kg	3,95	5,82	5,41	47%	-7%	40%
Manzana smith / verde	l kg	5,84	7,46	7,56	28%	1%	29%
Naranja para jugo	l kg	1,88	2,51	3,04	33%	21%	55%
Pera	l kg	5,90	6,87	9,25	16%	35%	51%
Pomelos	l kg	3,25	5,34	6,07	64%	14%	78%
Kiwi	l kg	9,53	12,66	11,27	33%	-11%	22%
VERDULERIA - HORTALIZAS LIVIANAS							
Berenjena	l kg	3,75	3,96	8,35	6%	111%	117%
Chuchas	l kg	6,32	7,86	8,62	24%	10%	34%
Choclos	l kg	3,48	5,96	6,35	72%	7%	78%
Pepino	l kg	2,69	3,39	4,05	26%	20%	46%
Pimiento rojo	l kg	5,25	13,73	15,52	162%	13%	175%

CATEGORIA / PRODUCTO	CANTIDAD	DICIEMBRE 2007 PRECIO PROMEDIO	DICIEMBRE 2008 PRECIO PROMEDIO	DICIEMBRE 2009 PRECIO PROMEDIO	VARIACION		ACUMULADA 2007/2009
					2007/2008	2008/2009	
VERDULERIA - HORTALIZAS LIVIANAS							
Pimiento verde	l kg	4,55	8,39	10,30	84%	23%	107%
Tomate redondo	l kg	2,71	4,26	7,20	57%	69%	126%
Tomate perita	l kg	2,79	4,51	8,06	62%	79%	140%
Zapallito largo	l kg	3,97	3,82	5,17	-4%	35%	32%
Zapallito redondo	l kg	3,36	2,54	4,95	-24%	95%	71%
VERDULERIA - HORTALIZAS PESADAS							
Batata	l kg	5,47	3,34	4,46	-39%	34%	-5%
Cebolla	l kg	3,23	3,14	3,82	-3%	22%	19%
Papas	l kg	1,84	2,32	3,45	26%	49%	74%
Zanahoria	l kg	3,33	2,90	3,64	-13%	26%	13%
Zapallo anco /calabacin	l kg	5,01	3,02	6,11	-40%	102%	62%
Zapallo criollo	l kg	2,85	1,92	4,21	-33%	119%	87%
VERDULERIA - VERDURAS DE HOJA							
Acelga	l kg	1,87	3,71	7,71	98%	108%	206%
Apio	l kg	4,99	5,80	5,50	16%	-5%	11%
Broccoli	l kg	3,39	5,21	5,68	54%	9%	63%
Coliflor	l kg	3,24	3,38	4,77	4%	41%	46%
Espinaca	l kg	7,07	7,54	6,84	7%	-9%	-3%
Lechugas	l kg	2,74	6,69	3,74	144%	-44%	100%
Puerro	l kg	2,45	6,61	8,59	170%	30%	200%
Remolacha	l kg	3,32	3,18	4,15	-4%	31%	26%
Repollos	l kg	3,25	3,11	2,90	-4%	-7%	-11%
LACTEOS - LECHE FLUIDA							
Leche entera sachet o carton	1 lt	2,19	2,67	3,13	22%	18%	39%
Leche descremada sachet o carton	1 lt	2,38	3,56	3,87	50%	9%	58%
Leche infantil	250 cc	1,87	2,69	2,69	44%	0%	44%
LACTEOS - CREMAS							
Crema pasteurizada	250 cc	3,34	3,95	4,20	18%	6%	24%
LACTEOS - DULCE DE LECHE							
Tradicional	500 grs	5,18	5,61	6,61	8%	18%	26%
Descremado	500 grs	6,36	7,29	9,47	15%	30%	45%
Repostero	500 grs	5,21	5,80	7,63	11%	32%	43%

CATEGORIA / PRODUCTO	CANTIDAD	DICIEMBRE 2007 PRECIO PROMEDIO	DICIEMBRE 2008 PRECIO PROMEDIO	DICIEMBRE 2009 PRECIO PROMEDIO	VARIACION		ACUMULADA 2007/2009
					2007/2008	2008/2009	
LACTEOS - MANTECAS							
Tradicional entera	200 grs	3,26	3,78	4,08	16%	8%	24%
Untable	200 grs	5,02	5,78	6,59	15%	14%	29%
LACTEOS - MARGARINAS							
Tradicional	200 grs	2,82	2,74	3,04	-3%	11%	8%
Untable	200 grs	3,02	4,11	4,43	36%	8%	44%
LACTEOS - RICOTTA							
Entera	500 grs	5,24	6,24	7,75	19%	24%	43%
Descremada	500 grs	5,54	6,73	7,74	22%	15%	37%
LACTEOS - YOGURES SABORIZADOS							
Entero firme	200 grs	1,33	1,71	1,97	28%	15%	43%
Entero bebible	200 grs	1,70	2,17	2,34	28%	8%	35%
Descremado firme	200 grs	1,36	2,00	2,20	47%	10%	57%
Descremado bebible	200 grs	1,80	2,19	2,53	22%	15%	38%
PANADERIA - PANES							
Elaboracion artesanal							
Baguette	x unid	1,22	1,53	1,77	25%	16%	41%
De panificación							
Lacteado tradicional - tamaño chico	390 grs	2,98	4,29	4,42	44%	3%	47%
Lacteado rodaja fina - tamaño chico	390 grs	3,34	4,55	5,24	36%	15%	51%
Salvado / integral - tamaño chico	390 grs	4,09	4,55	5,56	11%	22%	33%
PANADERIA - GALLETITAS							
Cereales	200 grs	1,80	2,43	2,97	35%	22%	57%
Crakers / agua	360 grs	2,32	4,13	4,18	78%	1%	79%
Dulces surtidas	500 grs	3,10	5,96	5,09	92%	-15%	77%
ARTICULOS DE LIMPIEZA - APRESTOS							
A gatillo (repuesto)	500 cc	2,33	3,71	4,40	59%	19%	78%
Aerosol	400 cc	4,34	5,34	6,32	23%	18%	41%
ARTICULOS DE LIMPIEZA - BOLSAS RESIDUOS							
Familiares 45x60	x 30 unid	5,10	6,20	8,36	21%	35%	56%
Familiares 50x70	x 30 unid	6,51	9,19	10,00	41%	9%	50%
ARTICULOS DE LIMPIEZA - BRILLOS PARA PISOS							
Brillos clasicos	900 cc	6,07	7,47	7,97	23%	7%	30%

CATEGORIA / PRODUCTO	CANTIDAD	DICIEMBRE 2007 PRECIO PROMEDIO	DICIEMBRE 2008 PRECIO PROMEDIO	DICIEMBRE 2009 PRECIO PROMEDIO	VARIACION		ACUMULADA 2007/2009
					2007/2008	2008/2009	
ARTICULOS DE LIMPIEZA - CERAS PARA PISOS							
En pasta	500 cc	9,22	9,84	11,75	7%	19%	26%
Líquidas	1 lt	10,27	12,40	14,22	21%	15%	35%
ARTICULOS DE LIMPIEZA - DESODORANTES AMBIENTALES Y BAÑO							
Ambiental aerosol	x unid	4,70	1,69	7,81	-64%	362%	298%
Water cloth pastilla	x unid	2,43	2,15	2,97	-11%	38%	27%
ARTICULOS DE LIMPIEZA - LAVAVAJILLAS							
Líquido tradicional	750 cc	3,03	3,27	3,90	8%	19%	27%
Líquido ultra	750 cc	5,53	9,32	10,76	68%	15%	84%
ARTICULOS DE LIMPIEZA - JABONES PARA ROPA							
Jabón blanco en pan	250 grs	1,35	2,19	2,79	62%	27%	90%
Detergente en polvo regular	800 grs	5,07	5,81	6,68	15%	15%	30%
Detergente en polvo baja espuma	800 grs	5,28	6,63	7,22	26%	9%	34%
Líquido	800 cc	10,39	12,49	12,95	20%	4%	24%
ARTICULOS DE LIMPIEZA - LAVANDINAS							
Tradicional	1 lt	1,69	2,09	2,63	23%	26%	49%
ARTICULOS DE LIMPIEZA - SUAVIZANTES							
Enjuague ropa	900 cc	3,02	4,26	5,03	41%	18%	59%
ARTICULOS DE LIMPIEZA - LIMPIADORES A GATILLO							
Antigrasa (repuesto)	500 cc	4,92	4,83	4,90	-2%	1%	0%
Baño (repuesto)	500 cc	4,69	5,92	6,02	26%	2%	28%
Cocina (repuesto)	500 cc	4,23	4,25	5,12	1%	20%	21%
Cre moso (repuesto)	750 cc	3,52	6,35	5,96	80%	-6%	74%
Multiuso (repuesto)	500 cc	4,33	4,62	5,31	7%	15%	22%
ARTICULOS DE LIMPIEZA - PAÑOS							
Paños absorbentes para cocina	x 3 unid	5,48	6,70	7,42	22%	11%	33%
ARTICULOS DE LIMPIEZA - PAPELES							
Pañuelos envase familiar	x 100 unid	4,08	4,23	5,18	4%	22%	26%
Papel higienico - simple hoja	x 6 unid	3,81	7,09	7,74	86%	9%	95%
Rollo cocina	x 3 unid	2,90	4,42	5,04	53%	14%	67%
PERFUMERIA - JABONES							
De tocador en pan	90 grs	1,47	1,53	2,13	4%	39%	43%
Líquidos	250 cc	8,10	7,04	8,46	-13%	20%	7%

CATEGORIA / PRODUCTO	CANTIDAD	DICIEMBRE 2007 PRECIO PROMEDIO	DICIEMBRE 2008 PRECIO PROMEDIO	DICIEMBRE 2009 PRECIO PROMEDIO	VARIACION		ACUMULADA 2007/2009
					2007/2008	2008/2009	
PERFUMERIA - AFEITADO							
Crema en pote	230grs	7,39	8,08	8,88	9%	10%	19%
Espuma en aerosol	300 grs	8,58	9,35	12,58	9%	34%	44%
Filos (repuestos)	x 2 unid	11,68	6,57	15,01	-44%	128%	85%
PERFUMERIA - HIGIENE DEL CABELLO							
Shampoo (familiar)	400 ml	5,05	7,11	11,72	41%	65%	106%
Acondicionador (fljar)	400 ml	7,57	6,99	12,31	-8%	76%	68%
PERFUMERIA - DESODORANTES							
Desodorante	50 grs	5,21	5,91	7,11	13%	20%	34%
Desodorante	150 ml	5,64	6,88	8,34	22%	21%	43%
Desodorante	400 cc	8,27	12,04	12,85	46%	7%	52%
PERFUMERIA - ANTITRANSPIRANTES							
Antitranspirante	50 grs	5,42	7,61	8,28	40%	9%	49%
Antitranspirante	150 ml	5,86	8,21	8,91	40%	8%	49%
Antitranspirante	400 cc	8,11					
PERFUMERIA - HIGIENE BUCAL							
Crema dental	90 grs	4,13	4,09	5,33	-1%	30%	29%
Enjuague bucal	500 ml	14,45	16,41	16,19	14%	-1%	12%
PERFUMERIA - PAÑALES PARA NIÑOS							
Grande	x 10 unid	7,05	8,48	7,76	20%	-9%	12%
Mediano	x 12 unid	6,68	6,98	8,31	5%	19%	24%
Chico	x 12 unid	8,44	6,98	7,79	-17%	12%	-6%
PERFUMERIA - PROTECCION FEMENINA							
Toallas higienicas	x 8 unid	1,68	2,22	2,49	32%	12%	44%
Protectores diarios	x 20 unid	2,51	2,90	3,54	15%	22%	37%
VARIOS - MASCOTAS							
Alimento para perros	1,5 kg	7,48	10,34	11,15	38%	8%	46%
Alimento para gatos	1 kg	8,46	10,82	9,77	28%	-10%	18%

Fuente: góndola digital de los supermercados Disco, Coto y Jumbo de la Ciudad Autónoma de Buenos Aires; supermercado Disco de la Ciudad de Mar del Plata, Provincia de Buenos Aires y supermercados Coto, La Gallega y Dar de la ciudad de Rosario, Provincia de Santa Fe